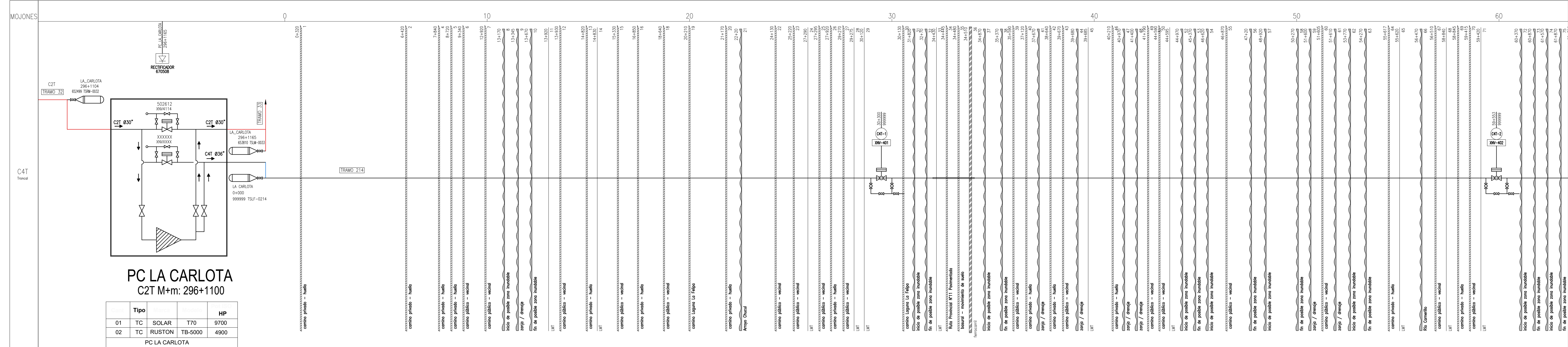
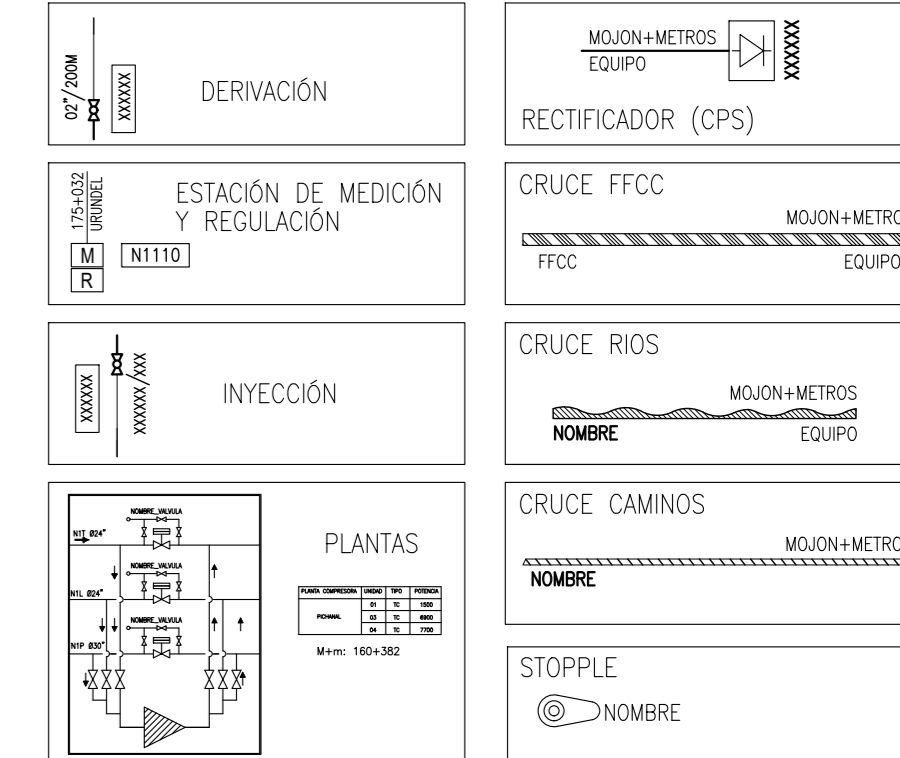


REFERENCIAS

GASODUCTO LA CARLOTA - TIO PUJIO

VÁLVULA DE BLOQUEO DE LINEA

TRAMPA SCRAPER

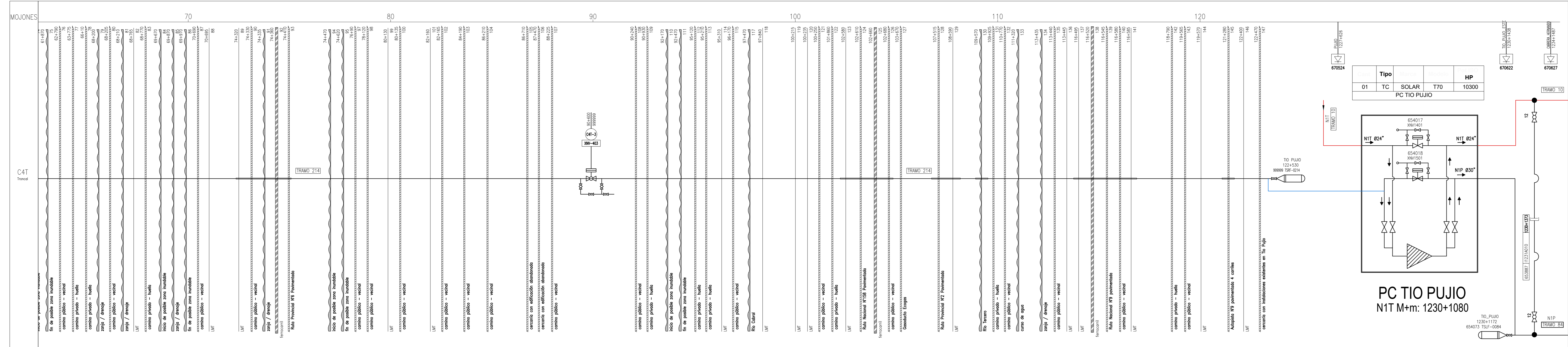


PC LA CARLOTA
C2T M+m: 296+1100

Tipo	TC	SOLAR	T70	HP
01	TC	SOLAR	T70	9700
02	TC	RUSTON	TB-5000	4900

PC LA CARLOTA

CAO	GCPIB-02-L-TR-0001	GCPIB-02-L-TR-0002	GCPIB-02-L-TR-0003	GCPIB-02-L-TR-0004	GCPIB-02-L-TR-0005	GCPIB-02-L-TR-0006	GCPIB-02-L-TR-0007	GCPIB-02-L-TR-0008	GCPIB-02-L-TR-0009
SECCION	LA CARLOTA - 2600								
SECCION DE MEDICION	LA CARLOTA - 2600								
M+M	0+000	7+000	14+000	21+000	28+000	35+000	42+000	49+000	56+000
CAT	API 5L-X70 Esp.12.7mm P.D.: 97.0 Kg/cm2 436" - Tramo 214								
PROY-DPTO	CORDOBA								



PC TIO PUJIO
N1T M+m: 1230+1080

Tipo	TC	SOLAR	T70	HP
01	TC	SOLAR	T70	10300

PC TIO PUJIO

CAO	GCPIB-02-L-TR-0010	GCPIB-02-L-TR-0011	GCPIB-02-L-TR-0012	GCPIB-02-L-TR-0013	GCPIB-02-L-TR-0014	GCPIB-02-L-TR-0015	GCPIB-02-L-TR-0016	GCPIB-02-L-TR-0017	GCPIB-02-L-TR-0018
SECCION	LA CARLOTA - 2600								
SECCION DE MEDICION	LA CARLOTA - 2600								
M+M	63+000	70+000	77+000	84+000	91+000	98+000	105+000	112+000	119+000
CAT	API 5L-X70 Esp.12.7mm P.D.: 97.0 Kg/cm2 436" - Tramo 214								
PROY-DPTO	CORDOBA								

REV.	DESCRIPCION	FECHA	ELABORO	REVISO	APROBO
0	EMISION PARA LICITACION	10-01-2023	ES	JCP	NET

UNIDAD DE EJECUCION GASODUCTOS

ENERGIA ARGENTINA SE RESERVA LA PROPIEDAD DE ESTE DOCUMENTO CON PROHIBICION DE REPRODUCIRLO, MODIFICARLO O TRANSFERIRLO EN TODO O EN PARTE A TERCERA PERSONA SIN SU PREVIA AUTORIZACION ESCRITA.

PROVINCIA DE CORDOBA
SECCION LA CARLOTA
GASODUCTO LA CARLOTA-TIO PUJIO

NUMERO DE ELABORADO ENERGIA ARGENTINA
GCPIB-00-L-DI-0001

ESCALA 1 DE 2

FORMATO A0-H