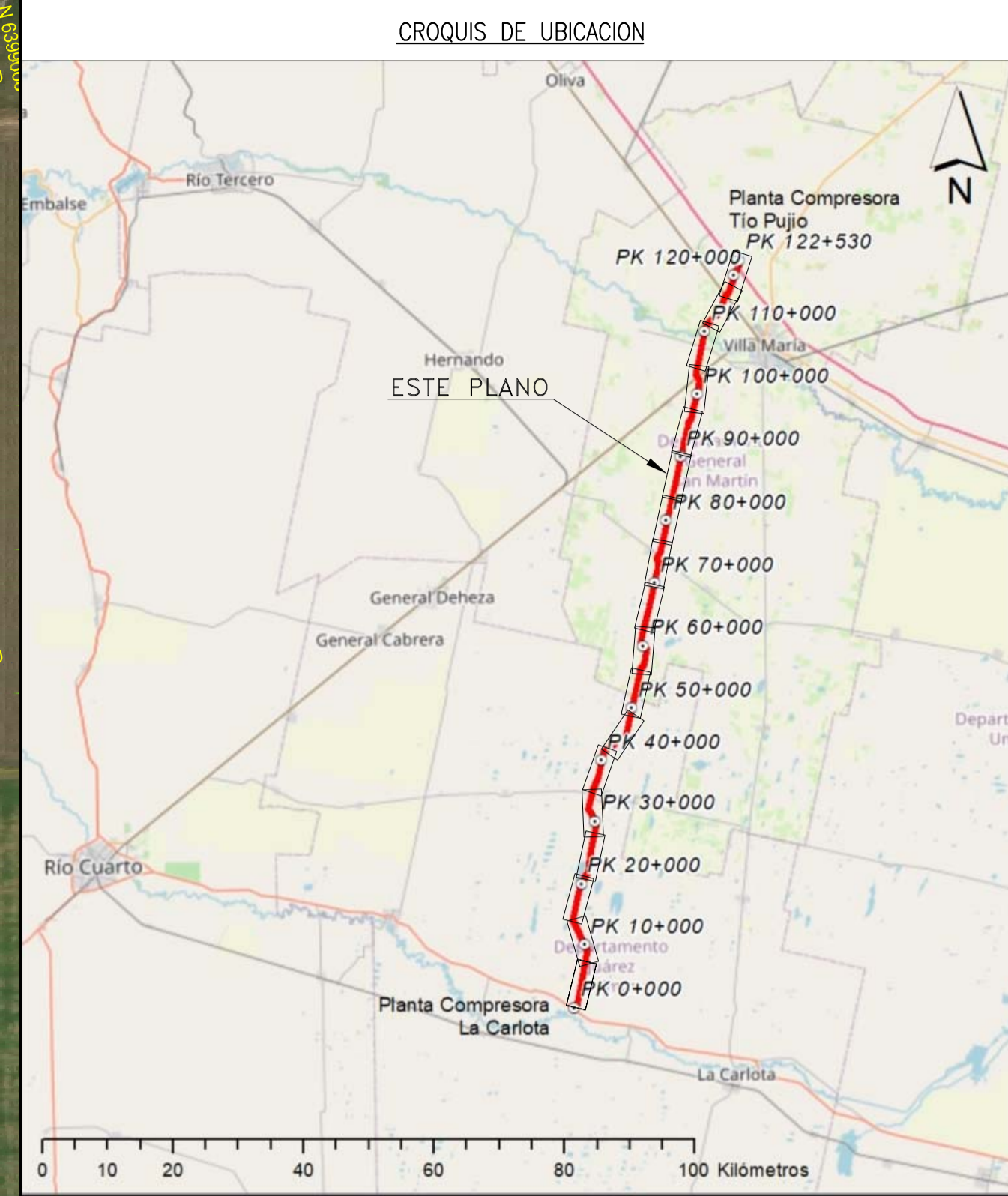
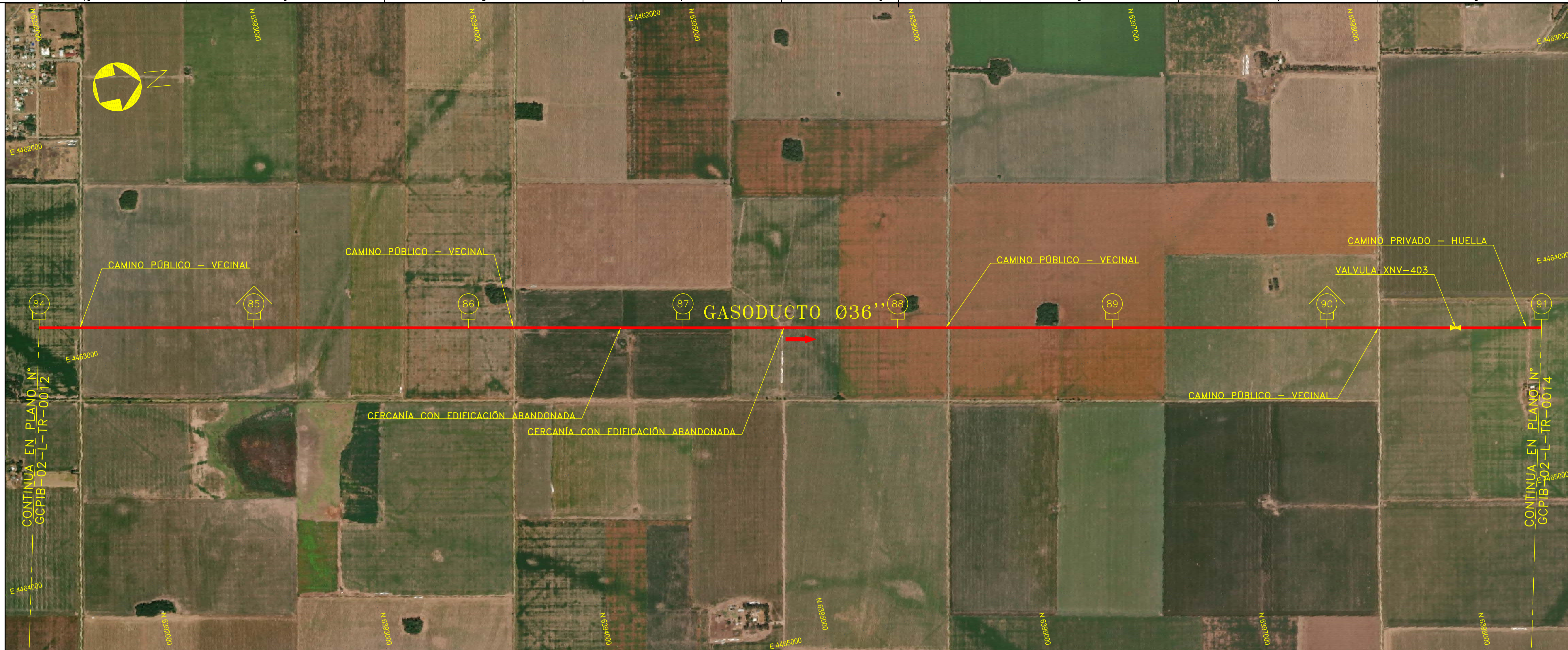


PLANIMETRIA
1:10.000



SIMBOLOGIA:

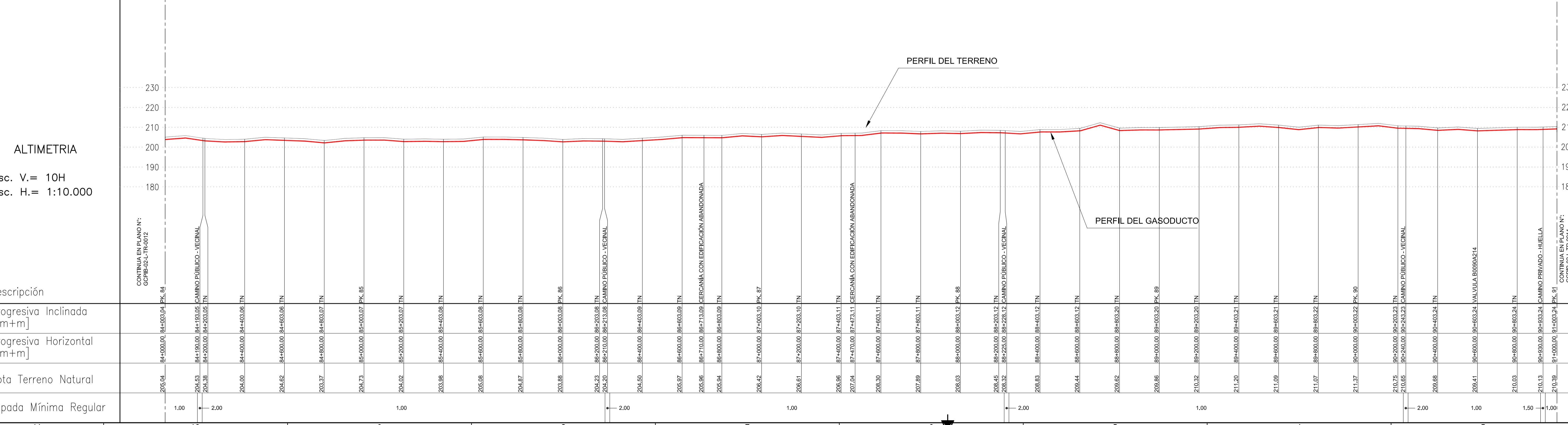
	CARRETERA PROYECTADA		CARRETERA EXISTENTE
	MOVION CON CAJA DE MEDICION DE POTENCIAL (CMP) DE 1 PUNTO		CARRETERA GUNTADA
	MOVION AEREO CON CAJA DE MEDICION DE POTENCIAL (CMP) DE 1 PUNTO		CARRETERA CON CARO CAMISA C/VENTOS
	MOVION CON CAJA DE MEDICION DE POTENCIAL (CMP) DE 2 PUNTOS		CARRETERA CONTRAPESADA
	MOVION CON CAJA DE MEDICION DE POTENCIAL (CMP) DE 3 PUNTOS		VALVULA GENERAL EN CAMARA
	MOVION CON CAJA DE INTERCONEXION		CASQUETE
	ANODOS DE MAGNESIO x KIV		JUNTA MONOLITICA
	VALVULA DE BLOQUEO		CARTEL INDICADOR - SEÑAL DE ADVERTENCIA TRANQUERA
	ALAMBRADO		PLACA DE REFERENCIA PARA SCRAPERS INSTRUMENTADOS
	CPS-RECTIFICADOR		TRAMPA DE SCRAPER TR
	CPS-TERMOGENERADOR		TRAMPA DE SCRAPER TL
	Inyección		JUNTA DE TRANSICION
	Derivación		RIO / CURSO DE AGUA
	FERRROCARRIL		RUTA / CAMINO

REFERENCIAS

GCPIB-02-L-KP-0001	PLANO LLAVE DEL GASODUCTO
GCPIB-00-L-DI-0001	DIAGRAMA UNIFILAR DEL GASODUCTO
GCPIB-00-G-MD-0001	MEMORIA DESCRIPTIVA DEL GASODUCTO
ENARSA-00-L-ET-0002	REVESTIMIENTO INTEGRAL DE CARRETERAS

- NOTAS**
1. SISTEMA DE COORDENADAS POSCAR 2007 FAJA 4 - DATUM WGS84.
 2. TODAS LAS DIMENSIONES ESTÁN EXPRESADAS EN METROS (m), SALVO INDICACION EN CONTRARIO.
 3. LA CANTIDAD Y UBICACION FINAL DE LA CARTELERIA SERA DEFINIDA DURANTE LA INGENIERIA DE DETALLE.
 4. NO SE USARÁN CURVAS INDUCIDAS. EL RADIO MINIMO DE CURVATURA SERA DE 40 VECES EL DIAMETRO DE LA TUBERIA.
 5. EL PERFIL DE TERRENO CORRESPONDE AL MODELO DE ELEVACIONES MDE-Ay v2.1 BRINDADO POR EL INSTITUTO GEOGRAFICO NACIONAL. LA IMAGEN CORRESPONDE A FOTOGRAFIA SATELITAL PÚBLICA.

DISEÑO	Factor de diseño (F)	0.72	0.6	0.72	0.6	0.72	0.6	0.72	0.6	0.72	0.5	0.72
	Trazado	Presión de diseño [kg/cm ²]										
Material	Norma/ Diámetro/ Espesor	12.70 mm	API 5L X70 / Ø36" / 19.05 mm		API 5L X70 / Ø36" / 12.70 mm		API 5L X70 / Ø36" / 19.05 mm		API 5L X70 / Ø36" / 12.70 mm		API 5L X70 / Ø36" / 19.05 mm	
	Revestimiento juntas	MANTAS TERMOCONTRAIBLES										



UNIDAD DE EJECUCIÓN GASODUCTOS

TÍTULO:	GASODUCTO Ø36" LA CARLOTA - TÍO PUJIO			
TIPO DE ELABORADO:	PLANALTIMETRÍA			
LUGAR:	PROVINCIA DE CÓRDOBA - ARGENTINA			
OBRA:	CONSTRUCCIÓN GASODUCTO LA CARLOTA - TÍO PUJIO			
NÚMERO DE ELABORADO ENERGÍA ARGENTINA:	GCPIB-02-L-TR-0013			
ESCALA INDICADA:	H04A N° 0101			

Archivo CAD: GCPIB-02-L-TR-0013_0 - PlanAltimetria 84+000 a 91+000.dwg

FORMATO A1 + TM - H