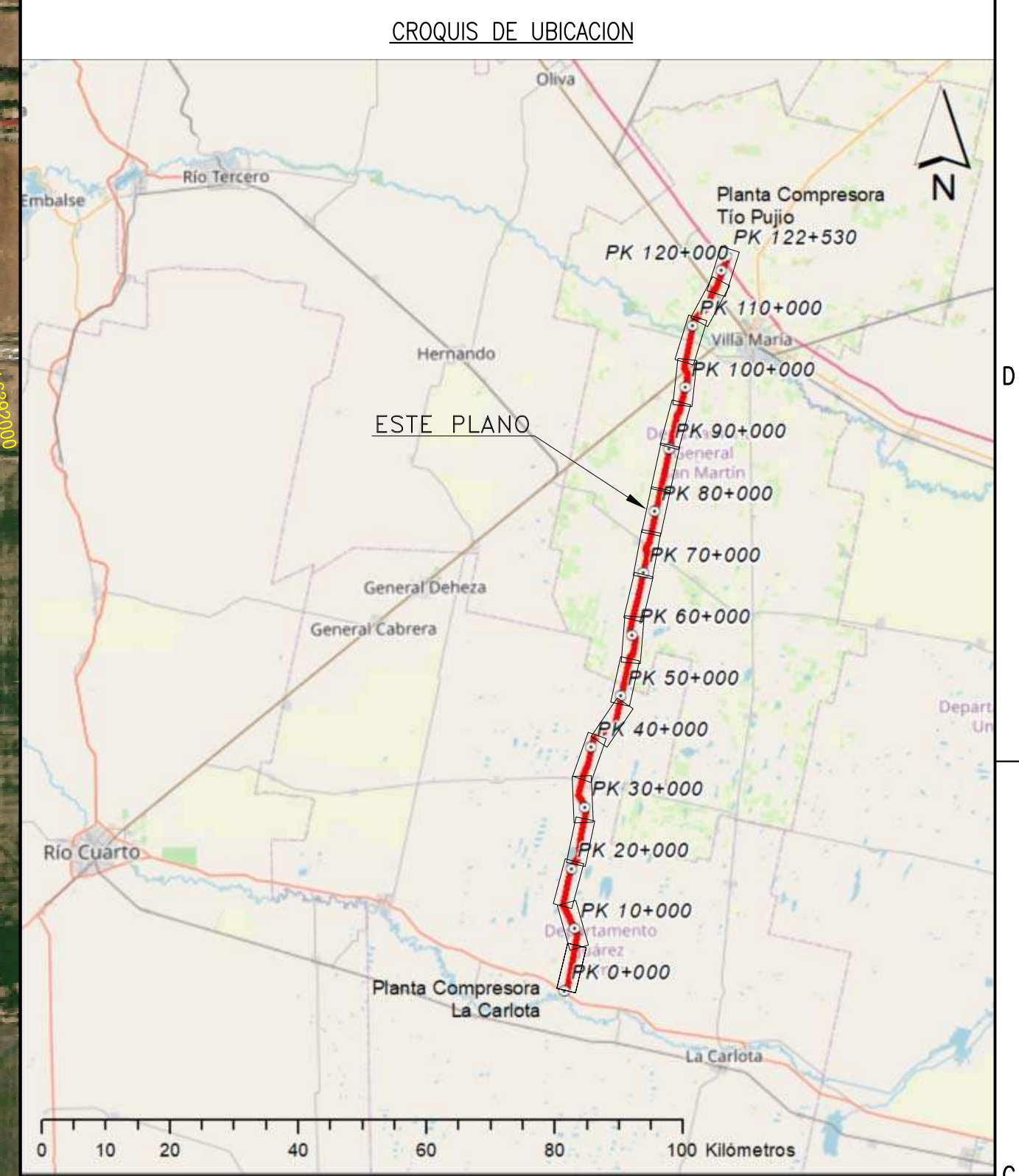


PLANIMETRIA
1:10.000



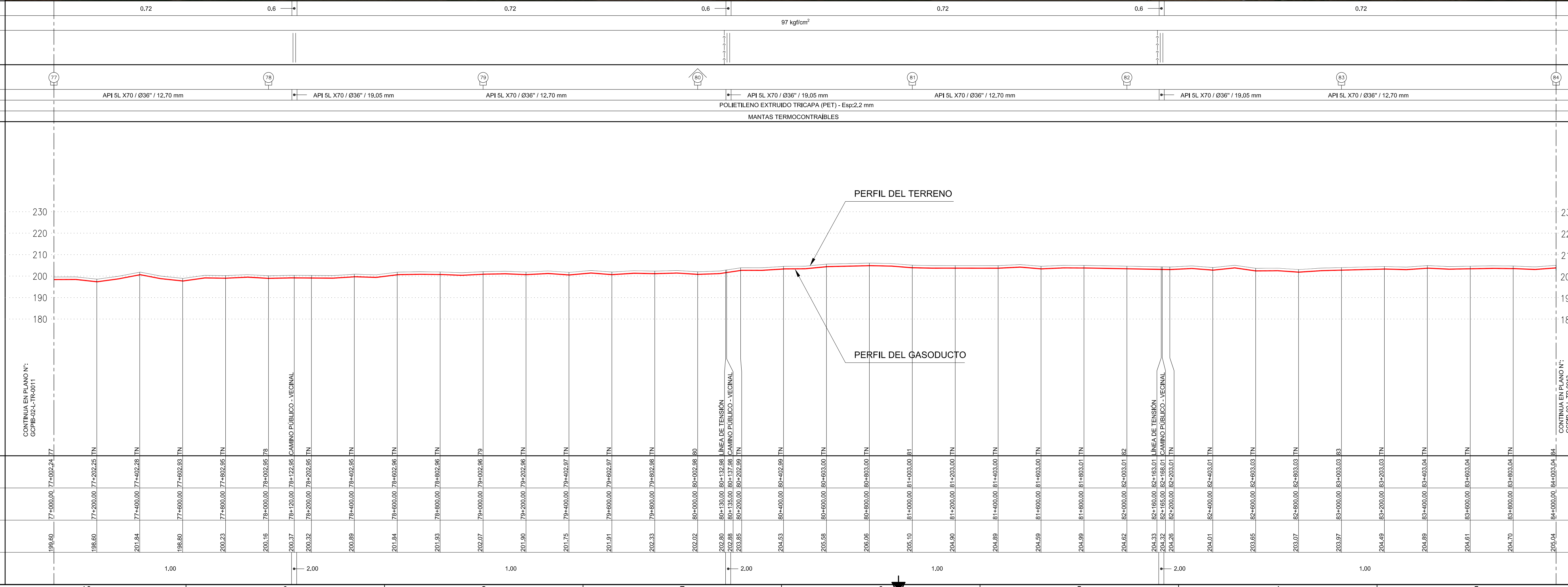
SIMBOLOGIA:

	CARERA PROYECTADA		CARERA EXISTENTE
	MOVION CON CAJA DE MEDICION DE POTENCIAL (CMP) DE 1 PUNTO		CARERA GUNTADA
	MOVION AEREO CON CAJA DE MEDICION DE POTENCIAL (CMP) DE 1 PUNTO		CARERA CON CARO CAMISA C/VENTOS
	MOVION CON CAJA DE MEDICION DE POTENCIAL (CMP) DE 2 PUNTOS		CARERA CONTRAPESADA
	MOVION CON CAJA DE MEDICION DE POTENCIAL (CMP) DE 3 PUNTOS		VALVULA GENERAL EN CAMARA
	MOVION CON CAJA DE INTERCONEXION		CASQUETE
	ANODOS DE MAGNESIO x KIG		UNTA MONOLITICA
	VALVULA DE BLOQUEO		CARTEL INDICADOR - SEÑAL DE ADVERTENCIA TRANQUERA
	ALAMBRADO		PLACA DE REFERENCIA PARA SCRAPERS INSTRUMENTADOS
	CPS-RECTIFICADOR		TRAMPA DE SCRAPER TR
	CPS-TERMOGENERADOR		TRAMPA DE SCRAPER TL
	Inyección		UNTA DE TRANSICION
	Derivación		RIO / CURSO DE AGUA
	FERROCARRIL		RUTA / CAMINO

REFERENCIAS

GCPB-02-L-KP-0001	PLANO LLAVE DEL GASODUCTO
GCPB-00-L-DI-0001	DIAGRAMA UNIFILAR DEL GASODUCTO
GCPB-00-G-MD-0001	MEMORIA DESCRIPTIVA DEL GASODUCTO
ENARSA-00-L-ET-0002	REVESTIMIENTO INTEGRAL DE CARERIAS

ALTIMETRIA
Esc. V.= 10H
Esc. H.= 1:10.000



- NOTAS**
- SISTEMA DE COORDENADAS POSCAR 2007 FAJA 4 - DATUM WGS84.
 - TODAS LAS DIMENSIONES ESTÁN EXPRESADAS EN METROS (m), SALVO INDICACION EN CONTRARIO.
 - LA CANTIDAD Y UBICACION FINAL DE LA CARTELERIA SERÁ DEFINIDA DURANTE LA INGENIERIA DE DETALLE.
 - NO SE USARÁN CURVAS INDUCIDAS. EL RADIO MÍNIMO DE CURVATURA SERÁ DE 40 VECES EL DIÁMETRO DE LA TUBERIA.
 - EL PERFIL DE TERRENO CORRESPONDE AL MODELO DE ELEVACIONES MDE-Ay v2.1 BRINDADO POR EL INSTITUTO GEOGRAFICO NACIONAL. LA IMAGEN CORRESPONDE A FOTOGRAFIA SATELITAL PÚBLICA.

REV.	EMISIÓN PARA LICITACIÓN	FECHA	ELABORO	JCP	NET
0		10-01-2023	ES	JCP	NET

LISTA DE REVISIONES

UNIDAD DE EJECUCIÓN GASODUCTOS

ENERGÍA ARGENTINA SE RESERVA LA PROPIEDAD DE ESTE DOCUMENTO CON PROHIBICIÓN DE REPRODUCCIÓN, MODIFICACIÓN O TRANSFERENCIA SIN TODOS LOS PARTES A OTRA FIRMA O PERSONA SIN SU PREVIA AUTORIZACIÓN ESCRITA.

TÍTULO: GASODUCTO Ø36" LA CARLOTA - TÍO PUJIO
PK 77+000 A PK 84+000

TIPO DE ELABORADO: PLANALTIMETRÍA

LUGAR: PROVINCIA DE CÓRDOBA - ARGENTINA

OBRA: CONSTRUCCIÓN GASODUCTO LA CARLOTA - TÍO PUJIO

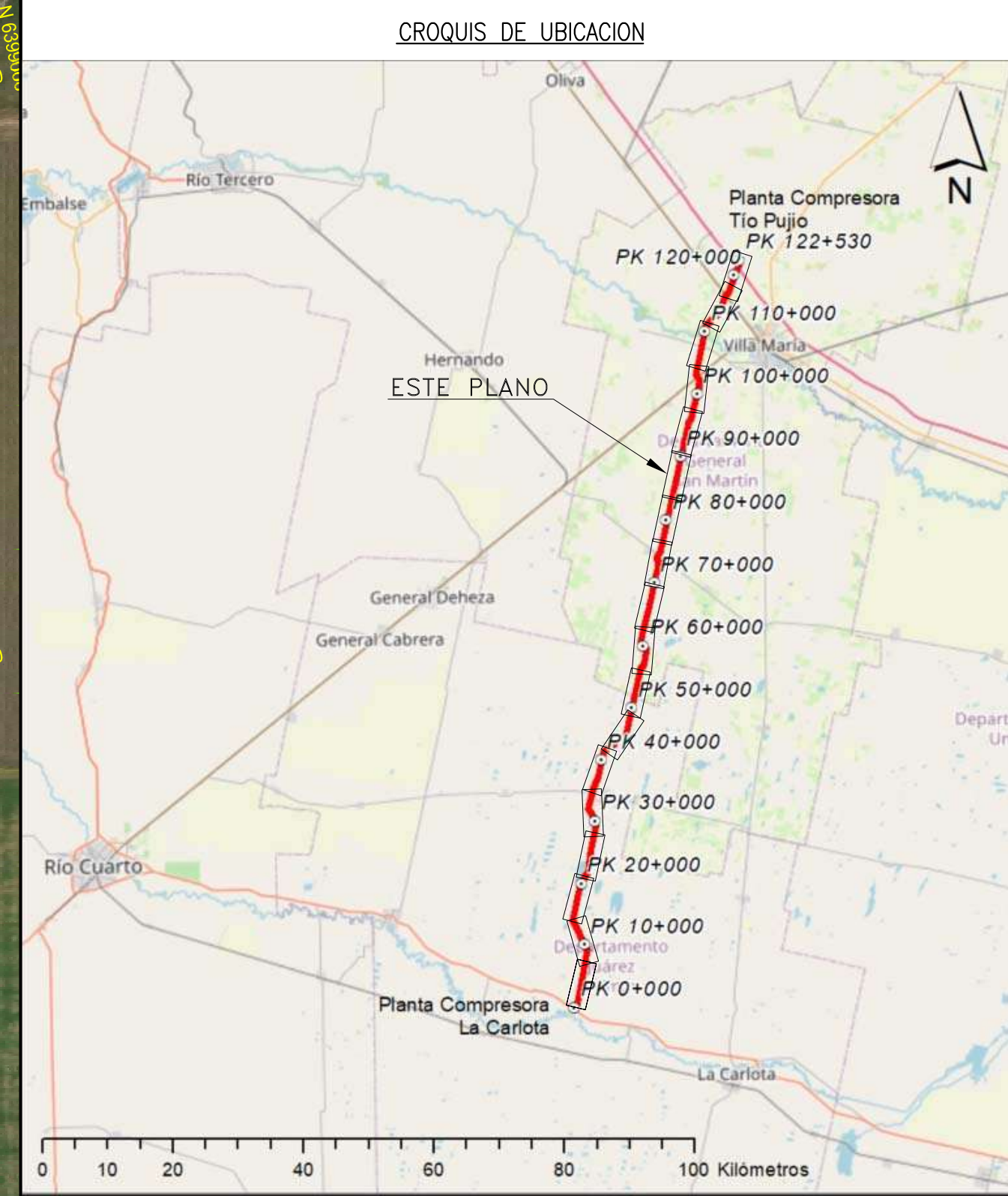
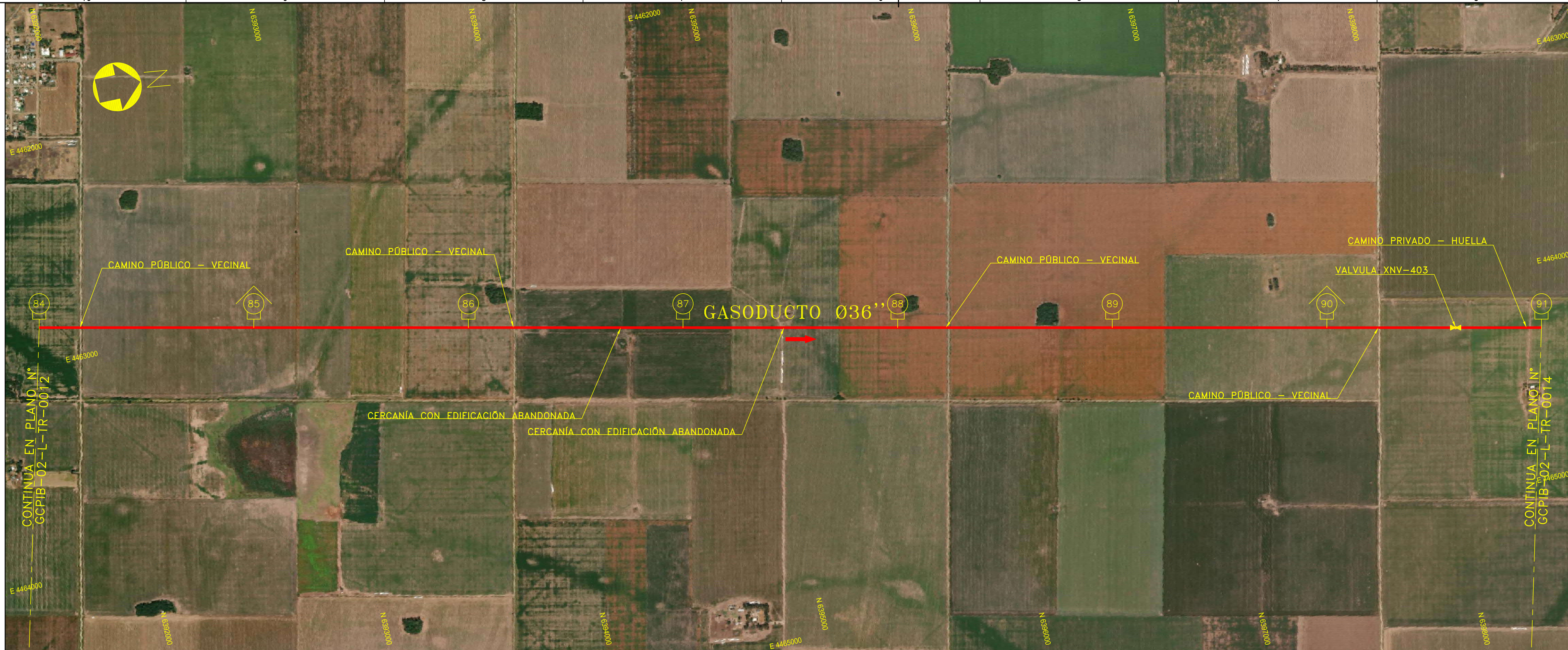
NÚMERO DE ELABORADO ENERGÍA ARGENTINA: GCPB-02-L-TR-0012

ESCALA INDICADA: HOJA N° 01/01

REVISIÓN: 0

FORMATO A1+T.M-H

PLANIMETRIA
1:10.000



SIMBOLOGIA:

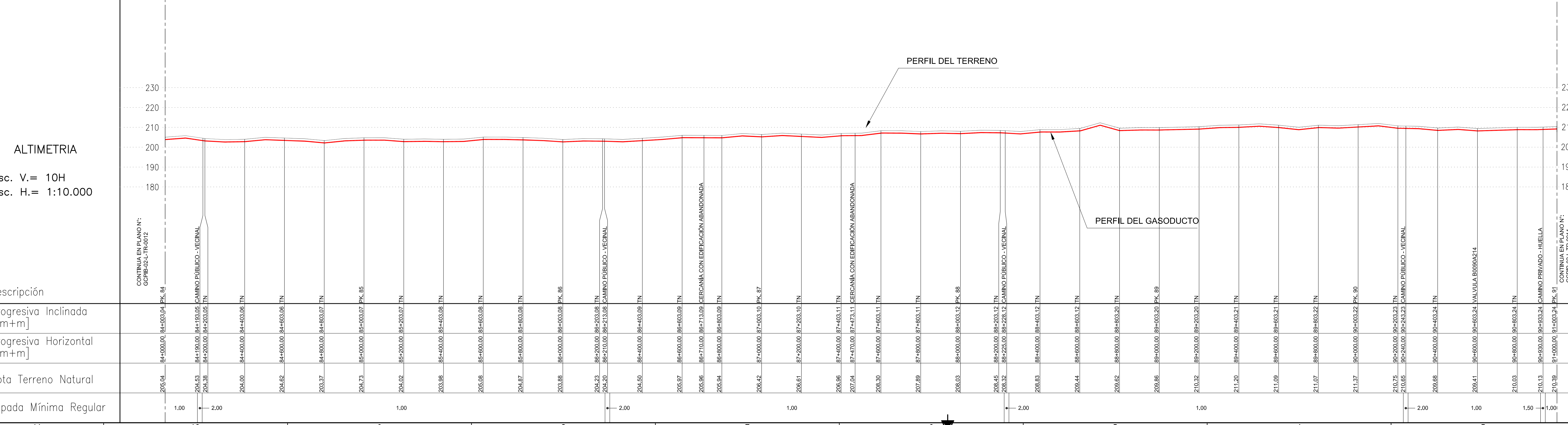
	CARRETERA PROYECTADA		CARRETERA EXISTENTE
	MOVION CON CAJA DE MEDICION DE POTENCIAL (CMP) DE 1 PUNTO		CARRETERA GUNTADA (CMP) DE 1 PUNTO
	MOVION AEREO CON CAJA DE MEDICION DE POTENCIAL (CMP) DE 1 PUNTO		CARRETERA CON CARO CAMISA C/VENTOS
	MOVION CON CAJA DE MEDICION DE POTENCIAL (CMP) DE 2 PUNTOS		CARRETERA CONTRAPESADA
	MOVION CON CAJA DE MEDICION DE POTENCIAL (CMP) DE 3 PUNTOS		VALVULA GENERAL EN CAMARA
	MOVION CON CAJA DE INTERCONEXION		CASQUETE
	ANODOS DE MAGNESIO x KIV		JUNTA MONOLITICA
	VALVULA DE BLOQUEO		CARTEL INDICADOR - SEÑAL DE ADVERTENCIA TRANQUERA
	ALAMBRADO		PLACA DE REFERENCIA PARA SCRAPERS INSTRUMENTADOS
	CPS-RECTIFICADOR		TRAMPA DE SCRAPER TR
	CPS-TERMOGENERADOR		TRAMPA DE SCRAPER TL
	Inyección		JUNTA DE TRANSICION
	Derivación		RIO / CURSO DE AGUA
	FERRROCARRIL		RUTA / CAMINO

REFERENCIAS

GCPIB-02-L-KP-0001	PLANO LLAVE DEL GASODUCTO
GCPIB-00-L-DI-0001	DIAGRAMA UNIFILAR DEL GASODUCTO
GCPIB-00-G-MD-0001	MEMORIA DESCRIPTIVA DEL GASODUCTO
ENARSA-00-L-ET-0002	REVESTIMIENTO INTEGRAL DE CARRETERAS

- NOTAS**
1. SISTEMA DE COORDENADAS POSCAR 2007 FAJA 4 - DATUM WGS84.
 2. TODAS LAS DIMENSIONES ESTÁN EXPRESADAS EN METROS (m), SALVO INDICACION EN CONTRARIO.
 3. LA CANTIDAD Y UBICACION FINAL DE LA CARTELERIA SERA DEFINIDA DURANTE LA INGENIERIA DE DETALLE.
 4. NO SE USARÁN CURVAS INDUCIDAS. EL RADIO MINIMO DE CURVATURA SERA DE 40 VECES EL DIAMETRO DE LA TUBERIA.
 5. EL PERFIL DE TERRENO CORRESPONDE AL MODELO DE ELEVACIONES MDE-Ay v2.1 BRINDADO POR EL INSTITUTO GEOGRAFICO NACIONAL. LA IMAGEN CORRESPONDE A FOTOGRAFIA SATELITAL PÚBLICA.

Factor de diseño (F)	0.72	0.6	0.72	0.6	0.72	0.6	0.72	0.6	0.72	0.5	0.72	
Presión de diseño [kg/cm ²]	97 kgf/cm ²											
Protección Catódica - Señalización PLACA DE REFERENCIA PARA SCRAPERS												
Material	12.70 mm	API 5L X70 / Ø36" / 19.05 mm	API 5L X70 / Ø36" / 12.70 mm	API 5L X70 / Ø36" / 19.05 mm	API 5L X70 / Ø36" / 12.70 mm	API 5L X70 / Ø36" / 19.05 mm	API 5L X70 / Ø36" / 12.70 mm	API 5L X70 / Ø36" / 19.05 mm	API 5L X70 / Ø36" / 12.70 mm	12.70 mm	19.05 mm	12.70 mm
Revestimiento juntas	MANTAS TERMOCONTRAIBLES											



EMISIÓN PARA LICITACIÓN	10-01-2023	ES	JCP	NET	
REV.	DESCRIPCIÓN	FECHA	ELABORO	REVISO	APROBO

LISTA DE REVISIONES

UNIDAD DE EJECUCIÓN GASODUCTOS

ENFERIA ARGENTINA SE RESERVA LA PROPIEDAD DE ESTE DOCUMENTO CON PROHIBICIÓN DE REPRODUCCIÓN, MODIFICACIÓN O TRANSFERENCIA EN TODO O EN PARTE A OTRA FIRMA O PERSONA SIN SU PREVIA AUTORIZACIÓN ESCRITA.

TÍTULO: GASODUCTO Ø36" LA CARLOTA - TÍO PUJIO
PK 84+000 A PK 91+000

TIPO DE ELABORADO: PLANALTIMETRÍA

LUGAR: PROVINCIA DE CÓRDOBA - ARGENTINA

OBRA: CONSTRUCCIÓN GASODUCTO LA CARLOTA - TÍO PUJIO

NÚMERO DE ELABORADO ENERÍA ARGENTINA: GCPIB-02-L-TR-0013

ESCALA INDICADA: HOJA Nº 01/01

Archivo CAD: GCPIB-02-L-TR-0013_0 - PlanAltimetria 84+000 a 91+000.dwg

FORMATO A1 + T.M. - H