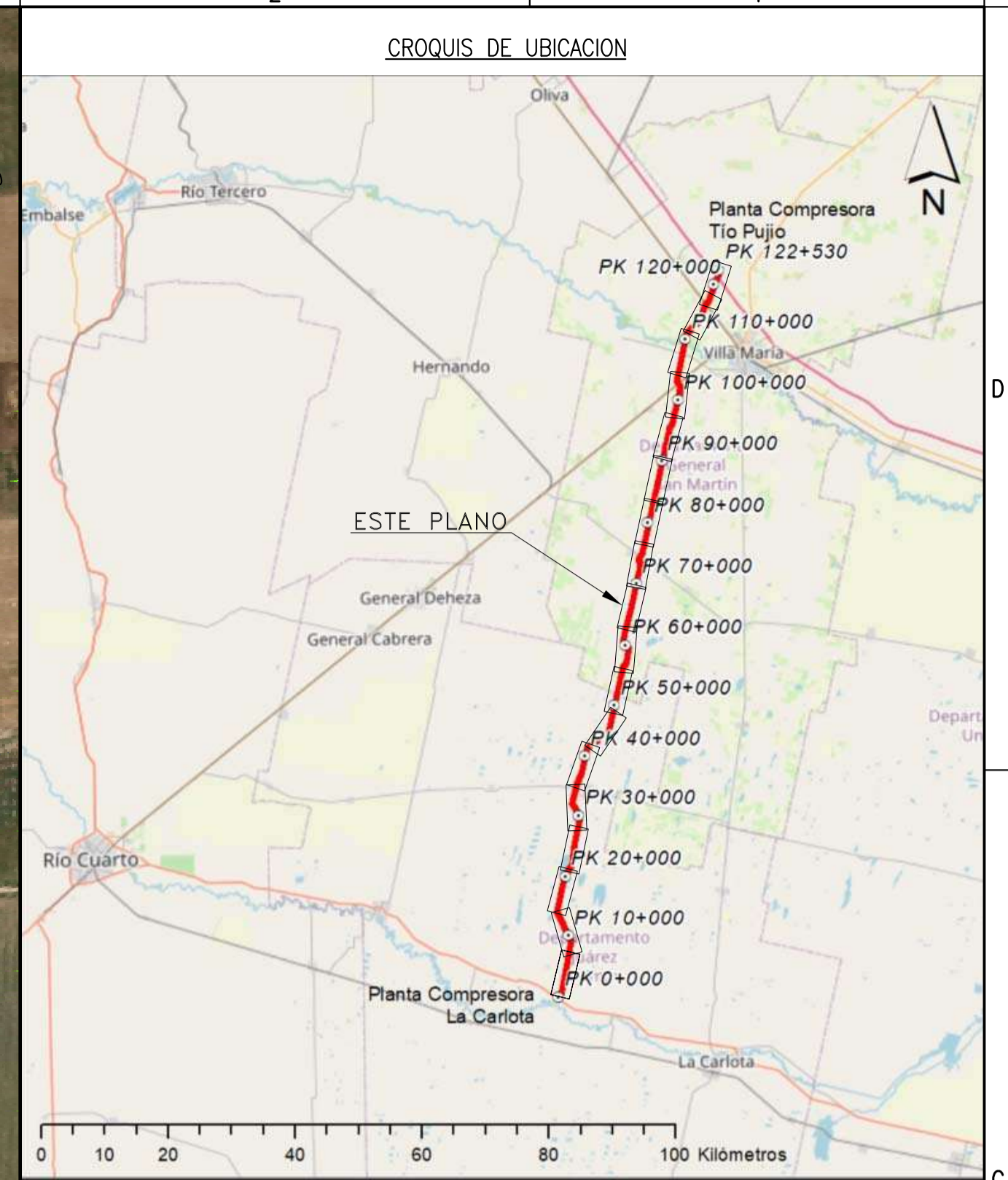


PLANIMETRIA  
1:10.000



**SIMBOLOGIA:**

CARRETERA PROYECTADA	CARRETERA EXISTENTE
MOVION CON CAJA DE MEDICION DE POTENCIAL (CMP) DE 1 PUNTO	CARRETERA GUNTADA (CMP) DE 1 PUNTO
MOVION AEREO CON CAJA DE MEDICION DE POTENCIAL (CMP) DE 1 PUNTO	CARRETERA CON CARO CAMISA C/VENTOS
MOVION CON CAJA DE MEDICION DE POTENCIAL (CMP) DE 2 PUNTOS	CARRETERA CONTRAPESADA
MOVION CON CAJA DE MEDICION DE POTENCIAL (CMP) DE 3 PUNTOS	VALVULA GENERAL EN CAMARA
MOVION CON CAJA DE INTERCONEXION	CASQUETE
ANODOS DE MAGNESIO x KG	JUNTA MONOLITICA
VALVULA DE BLOQUEO	CARTEL INDICADOR - SEÑAL DE ADVERTENCIA TRANQUERA
ALAMBRADO	PLACA DE REFERENCIA PARA SCRAPERS INSTRUMENTADOS
CPS-RECTIFICADOR	TRAMPA DE SCRAPER TR
CPS-TERMOGENERADOR	TRAMPA DE SCRAPER TL
Inyección	JUNTA DE TRANSICION
Derivación	RIO / CURSO DE AGUA
FERROCARRIL	RUTA / CAMINO

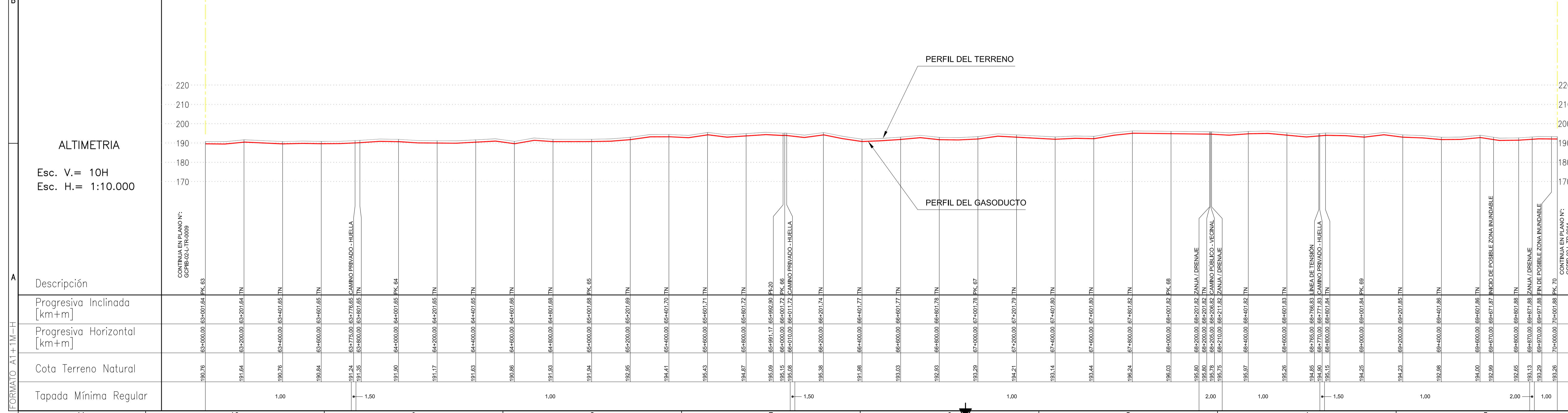
**REFERENCIAS**

GCPIB-02-L-KP-0001	PLANO LLAVE DEL GASODUCTO
GCPIB-00-L-DI-0002	DIAGRAMA UNIFILAR DEL GASODUCTO
GCPIB-00-G-MD-0001	MEMORIA DESCRIPTIVA DEL GASODUCTO
ENARSA-00-L-ET-0002	REVESTIMIENTO INTEGRAL DE CARRETERAS

**NOTAS**

- SISTEMA DE COORDENADAS POSCAR 2007 FAJA 4 - DATUM WGS84.
- TODAS LAS DIMENSIONES ESTÁN EXPRESADAS EN METROS (m), SALVO INDICACION EN CONTRARIO.
- LA CANTIDAD Y UBICACION FINAL DE LA CARTELERIA SERA DEFINIDA DURANTE LA INGENIERIA DE DETALLE.
- NO SE USARÁN CURVAS INDUCIDAS. EL RADIO MÍNIMO DE CURVATURA SERÁ DE 40 VECES EL DIÁMETRO DE LA TUBERIA.
- EL PERFIL DE TERRENO CORRESPONDE AL MODELO DE ELEVACIONES MOE-Ay v2.1 BRINDADO POR EL INSTITUTO GEOGRAFICO NACIONAL. LA IMAGEN CORRESPONDE A FOTOGRAFIA SATELITAL PÚBLICA.

Factor de diseño (F)	0.72
Presión de diseño [kg/cm <sup>2</sup> ]	97 kgf/cm <sup>2</sup>
Cruces e Instalaciones	Descripción Referencias Observaciones
Protección Catódica - Señalización	PLACA DE REFERENCIA PARA SCRAPERS
Material	<p>Contorno: Norma/ Diámetro/ Espesor</p> <p>Rev. exterior: API 5L X70 / Ø36" / 12.70 mm</p> <p>Revestimiento juntas: POLIETILENO EXTRUIDO TRICAPA (PET) - Esp:2.2 mm</p>



ALTIMETRIA  
Esc. V. = 10H  
Esc. H. = 1:10.000

**CUADRO DE VERTICES**

N°	Progresiva Horizontal	Deflexion Horizontal	Este	Norte
PI-20	65+991	L-02° 04' 15"	4,459,223.64	6,374,296.17

Descripción	Progresiva Inclined [km+m]	Progresiva Horizontal [km+m]	Cota Terreno Natural	Tapada Mínima Regular
CONTINUA EN PLANO N° GCPIB-02-L-TR-0009	PK 63	190.26	190.26	1.00
	PK 64	191.64	191.64	1.50
	PK 65	193.02	193.02	1.00
	PK 66	194.40	194.40	1.50
	PK 67	195.78	195.78	1.00
	PK 68	197.16	197.16	1.50
	PK 69	198.54	198.54	1.00
	PK 70	199.92	199.92	1.50
CONTINUA EN PLANO N° GCPIB-02-L-TR-0011	PK 70	201.30	201.30	1.00

REV.	DESCRIPCIÓN	FECHA	ELABORO	REVISO	APPROBO
0	EMISIÓN PARA LA LICITACIÓN	10/01/2023	PG	JCP	NET

LISTA DE REVISIONES

**UNIDAD DE EJECUCIÓN GASODUCTOS**

ENERÍA ARGENTINA SE RESERVA LA PROPIEDAD DE ESTE DOCUMENTO CON PROHIBICIÓN DE REPRODUCCIÓN, MODIFICACIÓN O TRANSFERENCIA EN TODO O EN PARTE A OTRA FIRMA O PERSONA SIN SU PREVIA AUTORIZACIÓN ESCRITA.

TÍTULO: GASODUCTO Ø36" LA CARLOTA - TÍO PUJIO  
PK 63+000 A PK 70+000

TIPO DE ELABORADO: PLANALTIMETRÍA

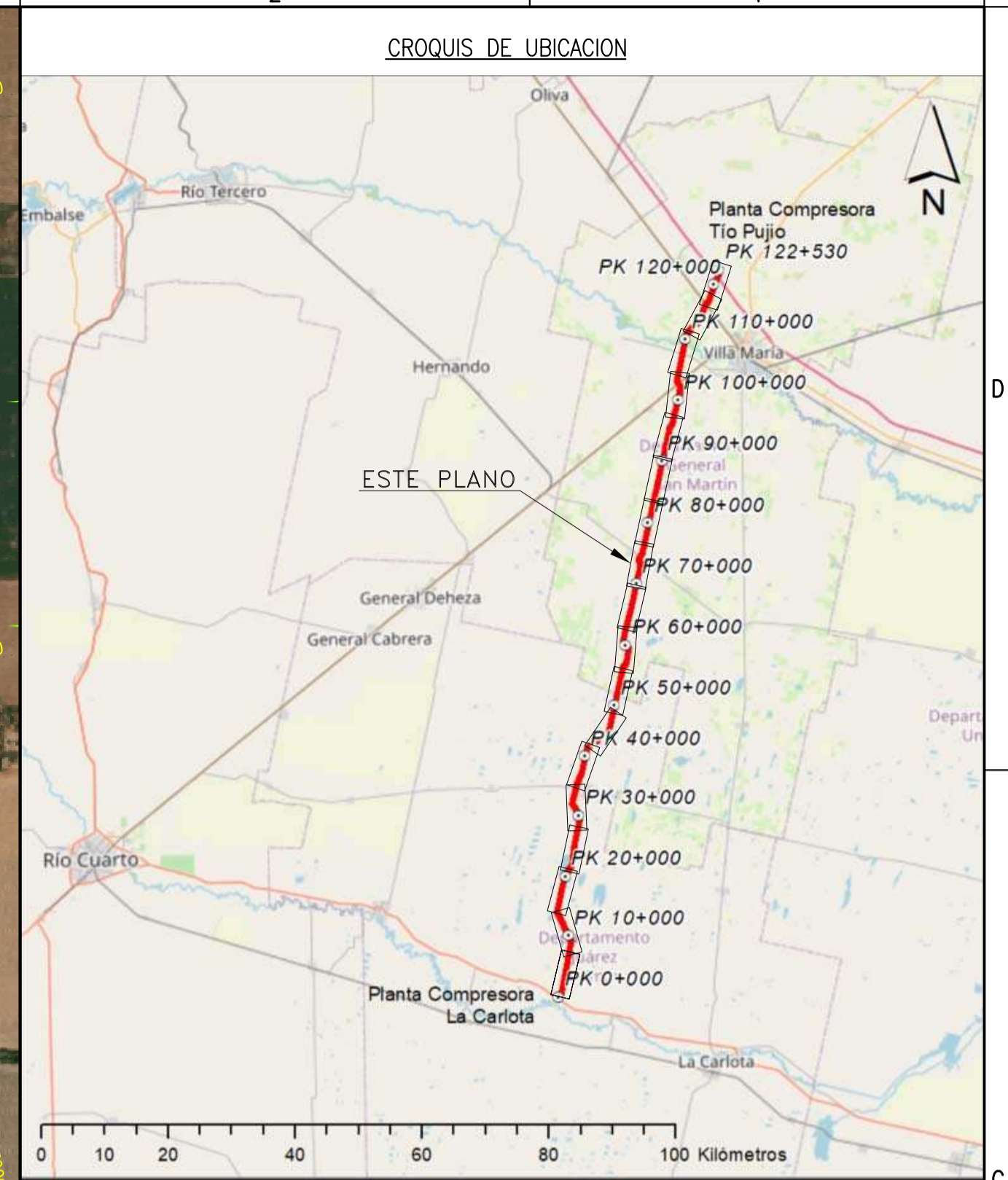
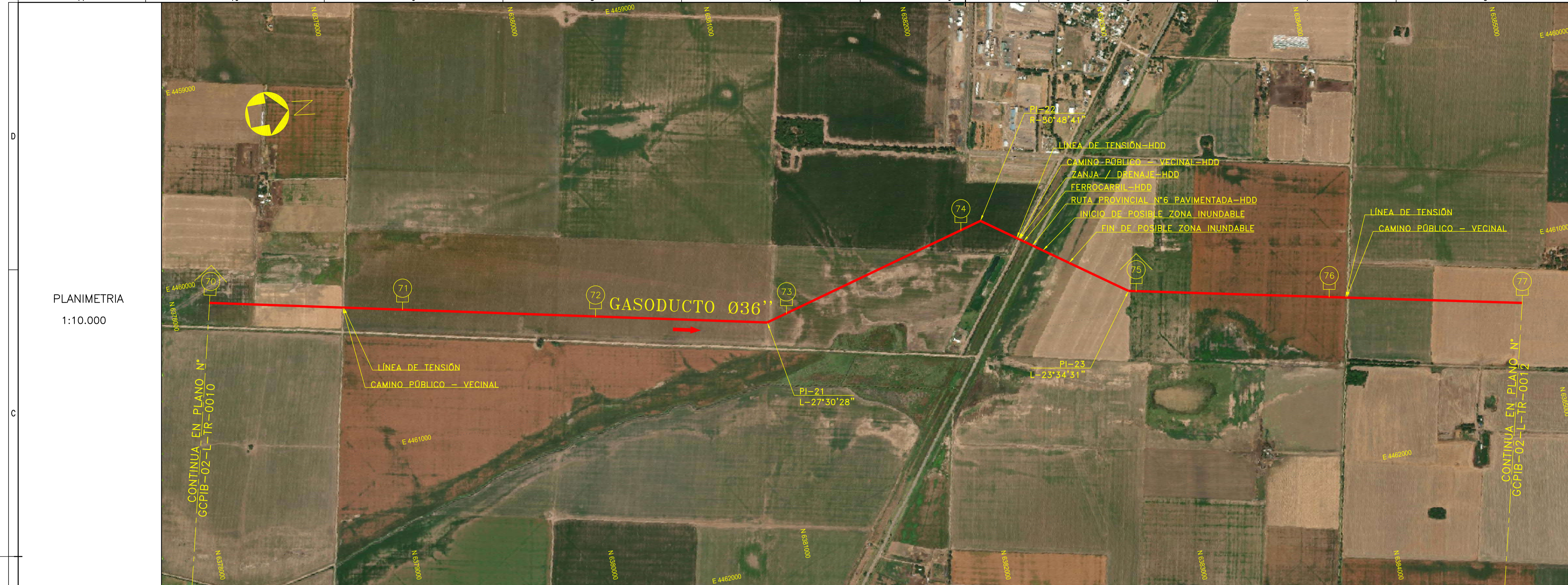
LUGAR: PROVINCIA DE CÓRDOBA - ARGENTINA

OBRA: CONSTRUCCIÓN GASODUCTO LA CARLOTA - TÍO PUJIO

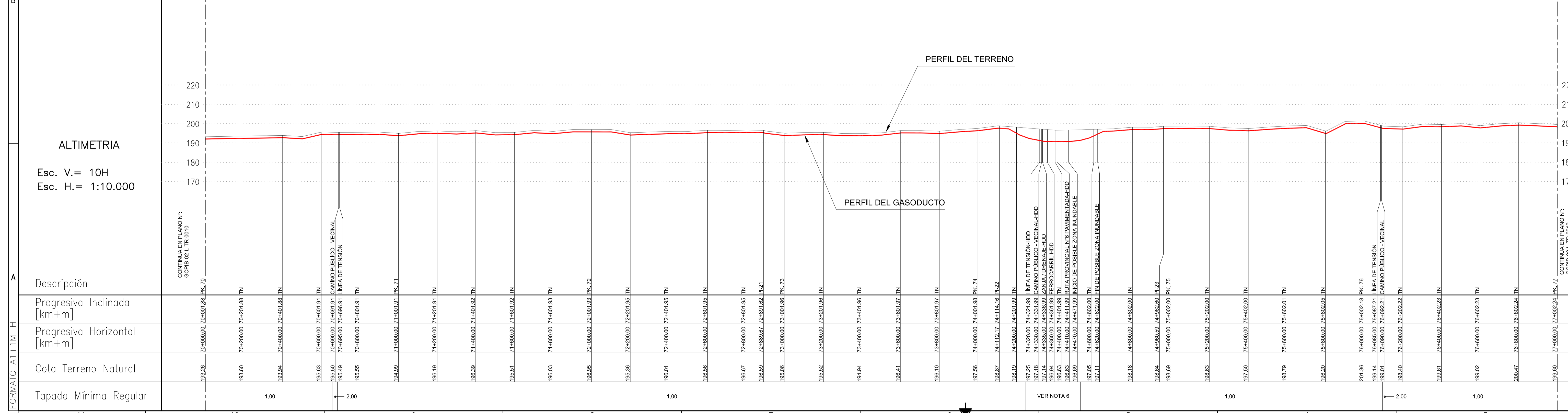
NÚMERO DE ELABORADO ENERÍA ARGENTINA: GCPIB-02-L-TR-0010

ESCALA INDICADA: HOJA N° 01/01

Acervo CAD: GCPIB-02-L-TR-2010-01 - PlanAltimetria Ø36" a 70+000.dwg



DISEÑO	Factor de diseño (F)	0.72	0.6	0.72	0.5	0.72	0.6	0.72	
	Presión de diseño [kg/cm <sup>2</sup> ]	97 kg/cm <sup>2</sup>							
MATERIAL	Norma/ Diámetro/ Espesor	API 5L X70 / Ø36" / 12.70 mm		API 5L X70 / Ø36" / 12.70 mm		API 5L X70 / Ø36" / 12.70 mm		API 5L X70 / Ø36" / 12.70 mm	
	Revestimiento juntas	MANTAS TERMOCONTRAIBLES							



- SIMBOLOGIA:**
- CARRETERIA PROYECTADA
  - MUJON CON CAJA DE MEDICION DE POTENCIAL (CMP) DE 1 PUNTO
  - MUJON AEREO CON CAJA DE MEDICION DE POTENCIAL (CMP) DE 1 PUNTO
  - MUJON CON CAJA DE MEDICION DE POTENCIAL (CMP) DE 2 PUNTOS
  - MUJON CON CAJA DE MEDICION DE POTENCIAL (CMP) DE 3 PUNTOS
  - MUJON CON CAJA DE INTERCONEXION
  - ANODOS DE MAGNESIO x KIG
  - VALVULA DE BLOQUEO
  - ALAMBRADO
  - CPS-RECTIFICADOR
  - CPS-TERMOGENERADOR
  - Inyección
  - Derivación
  - FERROCARRIL
  - CARRETERIA EXISTENTE
  - CARRETERIA GUNTADA
  - CARRETERIA CON CARO CAMISA C/VENTOS
  - CARRETERIA CONTRAPESADA
  - VALVULA GENERAL EN CAMARA
  - CASQUETE
  - JUNTA MONOLITICA
  - CARTEL INDICADOR - SEÑAL DE ADVERTENCIA TRANQUERA
  - PLACA DE REFERENCIA PARA SCRAPERS INSTRUMENTADOS
  - TRAMPA DE SCRAPER TR
  - TRAMPA DE SCRAPER TL
  - JUNTA DE TRANSICION
  - RIO / CURSO DE AGUA
  - ROUTE / CAMINO
- REFERENCIAS**
- C4T-214-EP-PK-22P120001 PLANO LLAVE DEL GASODUCTO
  - C4T-214-EP-UN-22P120001 DIAGRAMA UNIFILAR DEL GASODUCTO
  - C4T-214-EP-MD-22P120001 MEMORIA DESCRIPTIVA DEL GASODUCTO
  - C4T-214-EP-LD-22P120001 LISTADO DE DOCUMENTOS Y ESTANDARES TGN
  - IP-EF-S-011 REVESTIMIENTO ANTICORROSIVO DE POLIETILENO TRICAPA SEGUN ISO 21809-1:2018
- NOTAS**
- SISTEMA DE COORDENADAS POSCAR 2007 FAJA 4 - DATUM WGS84.
  - TODAS LAS DIMENSIONES ESTAN EXPRESADAS EN METROS (m), SALVO INDICACION EN CONTRARIO.
  - LA CANTIDAD Y UBICACION FINAL DE LA CARTELERIA SERA DEFINIDA DURANTE LA INGENIERIA DE DETALLE.
  - NO SE USARAN CURVAS INDUCIDAS. EL RADIO MINIMO DE CURVATURA SERA DE 40 VECES EL DIAMETRO DE LA TUBERIA.
  - EL PERFIL DE TERRENO CORRESPONDE AL MODELO DE ELEVACIONES MDE-AV v2.1 BRINDADO POR EL INSTITUTO GEOGRAFICO NACIONAL. LA IMAGEN CORRESPONDE A FOTOGRAFIA SATELITAL PUBLICA.
  - LA TAPADA EN ESTE CRUCE SE DEFINIRA CON EL DISEÑO DE LA CARTELERIA A REALIZAR EN LOS PLANOS DE CRUCE ESPECIAL DE LA INGENIERIA DE DETALLE, SEGUN LA INFORMACION DE LOS ESTUDIOS DE SUELO.

UNIDAD DE EJECUCIÓN GASODUCTOS

TÍTULO: GASODUCTO Ø36" LA CARLOTA - TÍO PUJIO  
PK 70+000 A PK 77+000

TIPO DE ELABORADO: PLANALTIMETRÍA

LUGAR: PROVINCIA DE CÓRDOBA - ARGENTINA

OBRA: CONSTRUCCION GASODUCTO LA CARLOTA - TÍO PUJIO

ESCALA INDICADA: HOJA N° 01/01

VER NOTA 6

VER NOTA 6