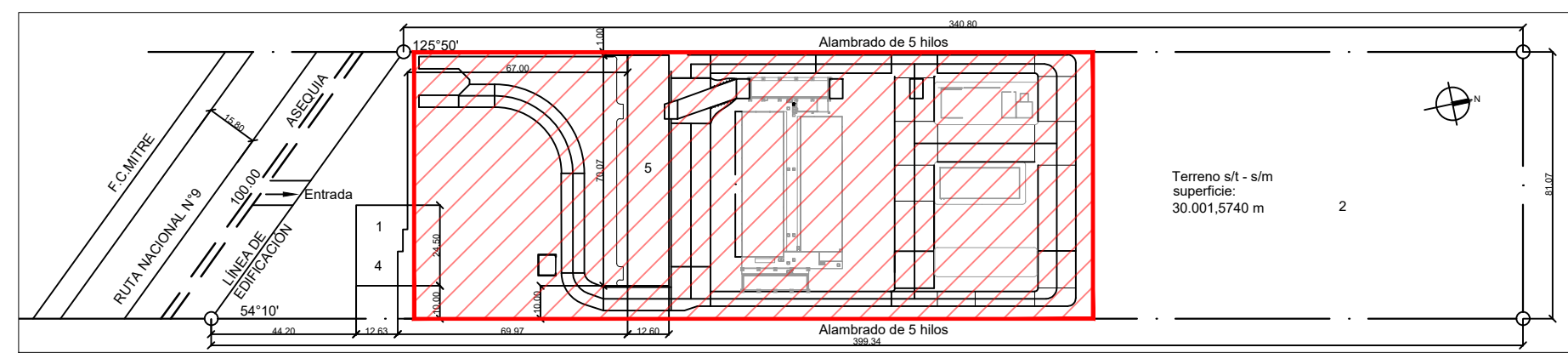
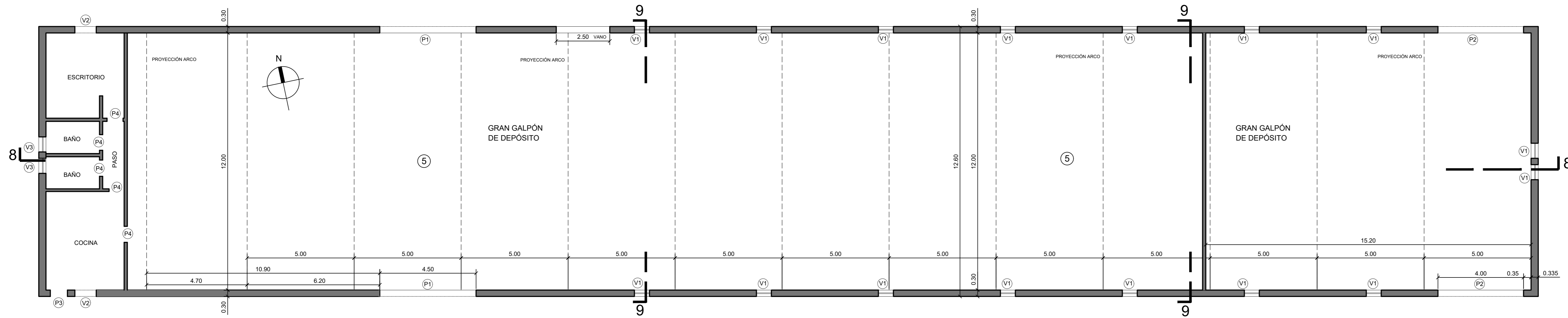


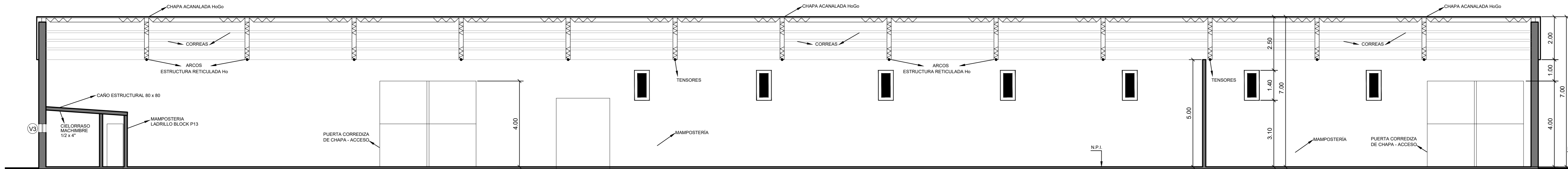
ID	DESCRIPCIÓN
1	SALA DE CALDERAS
2	TORRES DE ENFRIAMIENTO
3	TANQUE AEREO Y ENDICAMIENTO COMBUSTIBLE PARA CALDERAS. CAPACIDAD: 20m3
4	TANQUE DIARIO DE MATERIA PRIMA. CAPACIDAD: 20m3
5	TANQUE DIARIO DE PRODUCTO TERMINADO. CAPACIDAD: 20m3
6	COLUMNA DESTILADORA DE LUBRICANTES. CAPACIDAD: 8m3
7	COLUMNA RECTIFICADORA CON CONDENSADOR
8	TANQUE INTERMEDIARIO. ALMACENAMIENTO DE CORRIENTE Y9
9	CONJUNTO DESTILADOR DE SOLVENTE
10	PILETA PRINCIPAL DE RECUPERACION DE HIDROCARBUROS (PILETA API 421)
11	TANQUE SUBTERRANEO PARA RECEPCION DE HIDROCARBUROS DURANTE UNA CONTINGENCIA. CAPACIDAD: 30m3
12	OFICINAS PARA PERSONAL DE PLANTA Y LABORATORIO
13	PILETA AUXILIAR DE RECUPERACION DE HIDROCARBUROS DE PLAYA DE TANQUES (PILETA API 421)



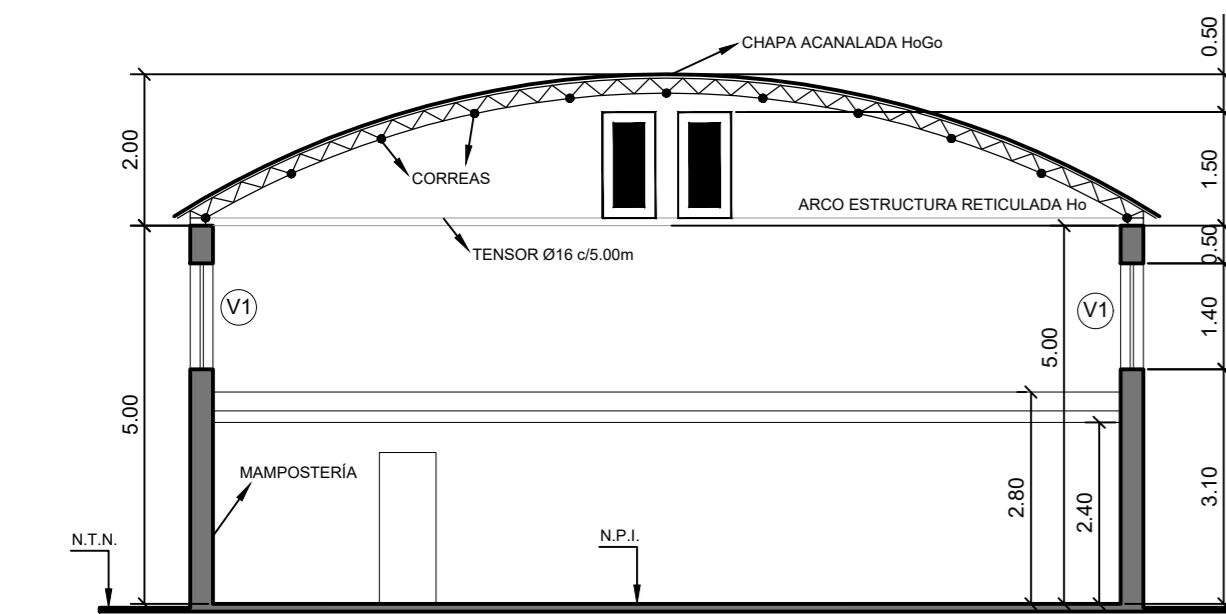
OBRA:	TRANSICOM SRL		PLANO N°
			0 0 0 1
PLANO:	PLANIMETRIA GENERAL		LOCALIDAD
			TOLEDO
			DPTO.
			SANTA MARIA
RAZON SOCIAL:	TRANSICOM SRL		
APODERADO:			
ESCALA:	S/P	FECHA:	FEBRERO 2022
RELEVAMIENTO:			
DIBUJO TECNICO:			REVISADO POR:



GRAN GALPON DE DEPOSITO PLANTA  
Esc: 1:100

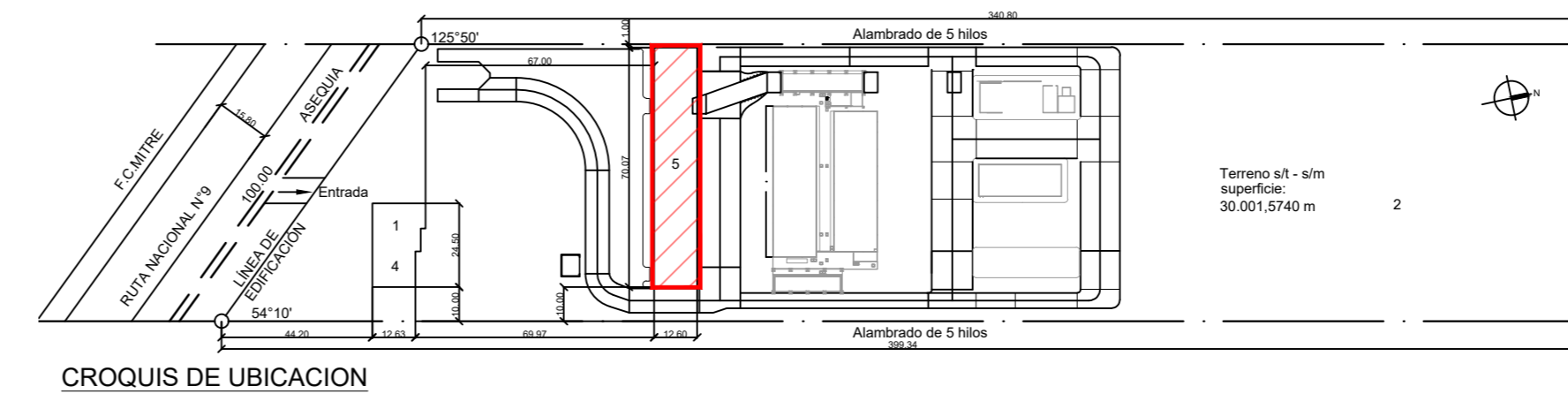


GRAN GALPON DE DEPOSITO CORTE LONGITUDINAL 8-8  
Esc: 1:100



CORTE 9-9 GALPON DE DEPOSITO  
Esc: 1:100

PLANILLA DE ABERTURAS



CROQUIS DE UBICACION

OBRA:	TRANSICOM SRL		PLANO N°
PLANO:	EDIFICACIONES PLANTA Y CORTE		0 0 0 2
RAZON SOCIAL: TRANSICOM SRL			LOCALIDAD
APODERADO:			TOLEDO
ESCALA: S/P	FECHA: FEBRERO 2022	DPTO.	
RELEVAMIENTO:			SANTA MARIA
DIBUJO TECNICO:			REVISADO POR: