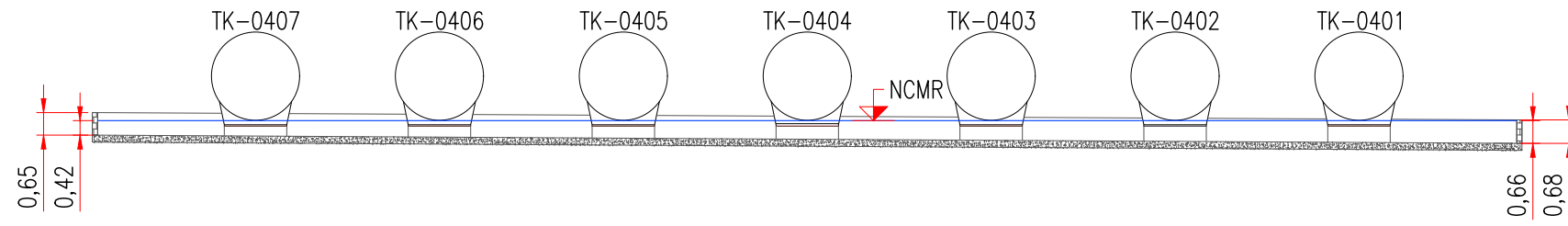
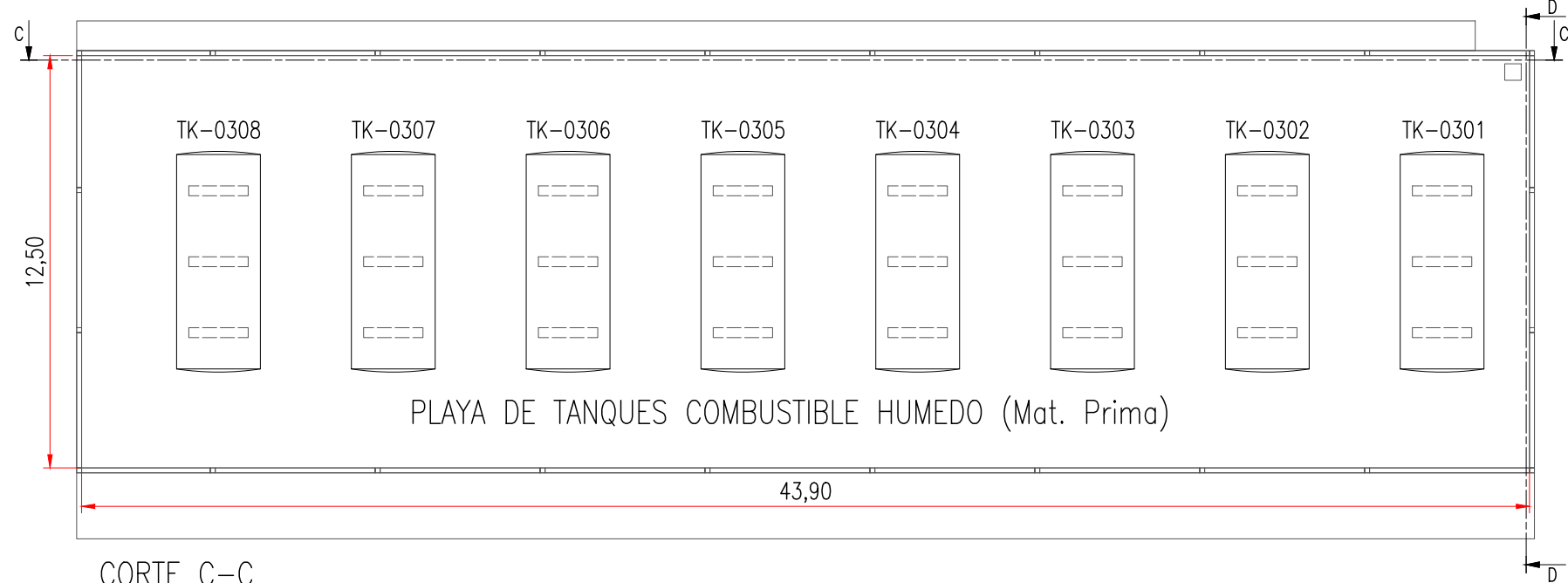
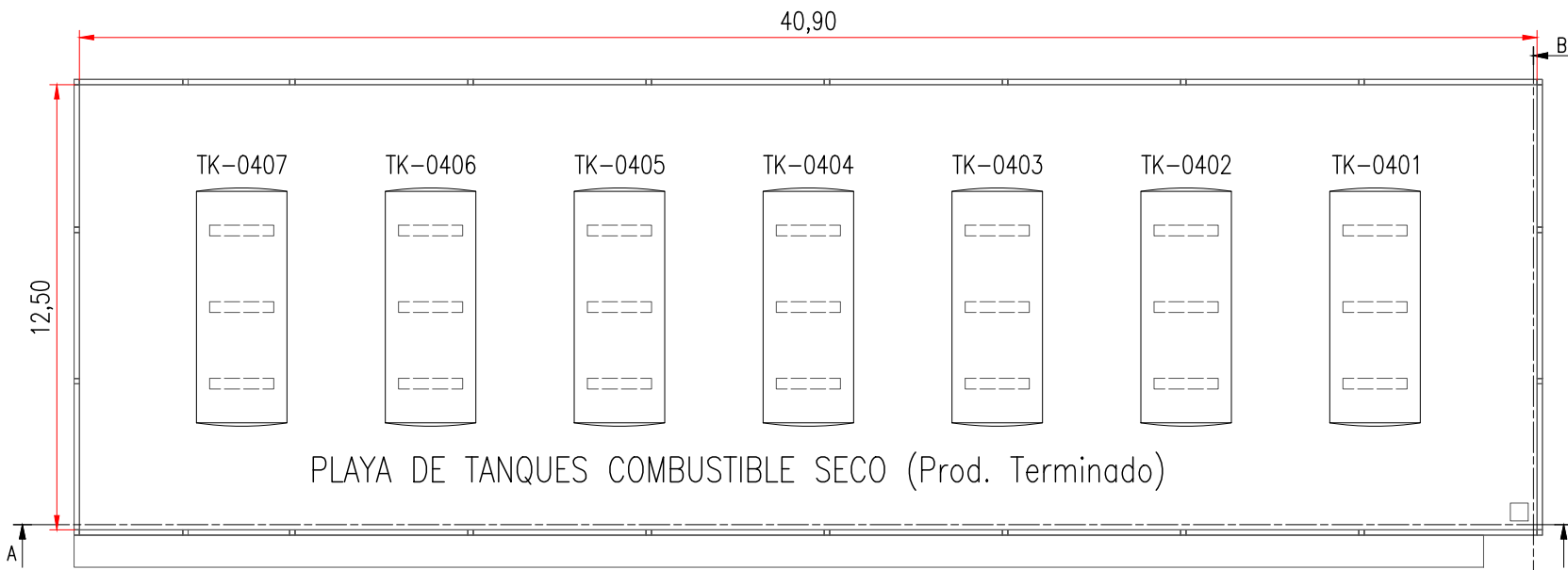
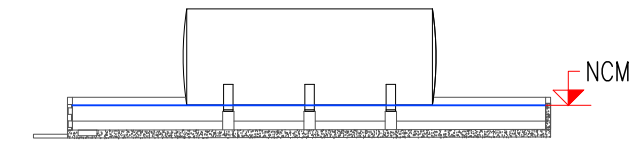


PLAYA DE TANQUES MATERIA PRIMA Y PRODUCTO TERMINADO
VISTA EN PLANTA Y CORTES GENERALES
ESCALA: 1:200

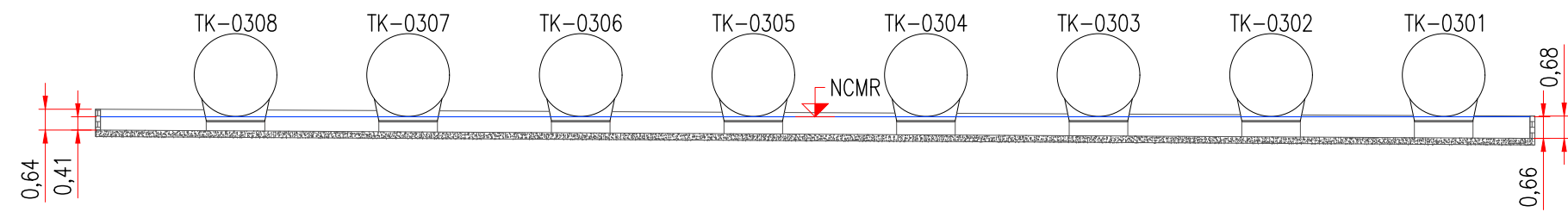
CORTE A-A
PLAYA DE TANQUES DE PRODUCTO TERMINADO



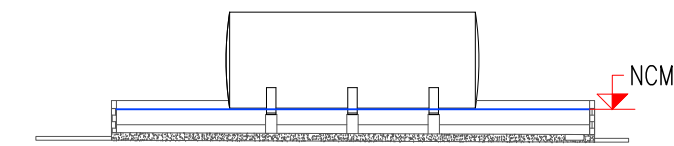
CORTE B-B
PLAYA DE TANQUES DE PRODUCTO TERMINADO



CORTE C-C
PLAYA DE TANQUES DE MATERIA PRIMA



CORTE D-D
PLAYA DE TANQUES DE MATERIA PRIMA



DETERMINACIÓN DEL VOLUMEN NETO DE CONTENCIÓN DEL RECINTO DE MATERIA PRIMA	
DESCRIPCIÓN	VOLUMEN
VOLUMEN BRUTO RECINTO	288,30 m ³
VOLUMEN FUSTES Y PATAS TANQUES	7,20 m ³
VOLUMEN NETO RECINTO	281,10 m ³
DETERMINACIÓN DEL VOLUMEN NETO DE CONTENCIÓN DEL RECINTO DE PRODUCTO TERMINADO	
DESCRIPCIÓN	VOLUMEN
VOLUMEN BRUTO RECINTO	274,10 m ³
VOLUMEN FUSTES Y PATAS TANQUES	6,30 m ³
VOLUMEN NETO RECINTO	267,80 m ³

NOTAS		
NOTA	REALIZÓ	DESCRIPCIÓN
01	SEA	NO MEDIR SOBRE EL PLANO.
02	SEA	NCMR: NIVEL COTA MÁXIMA EN RECINTO
MODIFICACIONES		
REVISIÓN	MODIFICACIÓN	DESCRIPCIÓN
01	12/09/2022	PARA PRESENTACIÓN MEDIO AMBIENTE
CONCEPTO	FECHA	NOMBRE
DIBUJÓ	09/09/2022	S.E.A.
REVISÓ	12/09/2022	S.E.A.
APROBÓ		
Escala:	Proyecto:	Estado:
1/200	PLANTA OPERADORA PROD. PELIGROSOS	PARA PRESENTACIÓN MEDIO AMBIENTE
Título:		N° de Plano:
PLAYA DE TANQUES DIMENSIONES Y CORTES GENERALES		T-CNG-002
		Hoja N°:
		01/01

CONFIDENCIAL

FORMATO A2 (594x420)

Corte Playa de tanques.dwg