

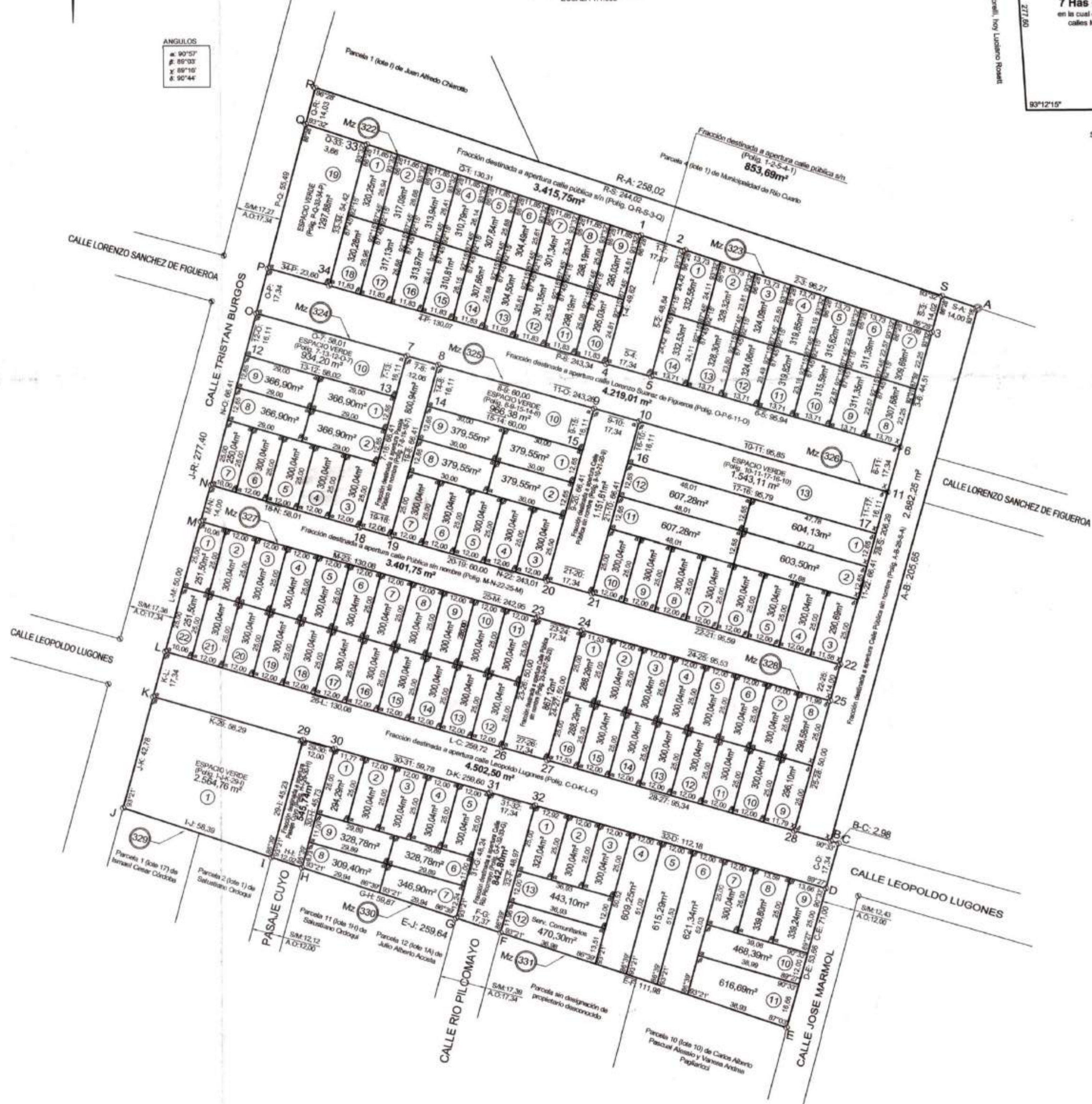
REGISTRO DE SUPERFICIES

Superficie actual	71has 5334,04m²	Diferencia
Superficie sumatoria	71.387,80m²	-4.853,76m²
Mens 1	326,25m²	BALDIO
2	317,59m²	BALDIO
3	315,84m²	BALDIO
4	315,79m²	BALDIO
5	307,64m²	BALDIO
6	304,48m²	BALDIO
7	301,32m²	BALDIO
8	298,16m²	BALDIO
9	295,00m²	BALDIO
10	291,84m²	BALDIO
11	288,68m²	BALDIO
12	285,52m²	BALDIO
13	282,36m²	BALDIO
14	279,20m²	BALDIO
15	276,04m²	BALDIO
16	272,88m²	BALDIO
17	269,72m²	BALDIO
18	266,56m²	BALDIO
19	263,40m²	BALDIO
20	260,24m²	BALDIO
21	257,08m²	BALDIO
22	253,92m²	BALDIO
23	250,76m²	BALDIO
24	247,60m²	BALDIO
25	244,44m²	BALDIO
26	241,28m²	BALDIO
27	238,12m²	BALDIO
28	234,96m²	BALDIO
29	231,80m²	BALDIO
30	228,64m²	BALDIO
31	225,48m²	BALDIO
32	222,32m²	BALDIO
33	219,16m²	BALDIO
34	216,00m²	BALDIO
35	212,84m²	BALDIO
36	209,68m²	BALDIO
37	206,52m²	BALDIO
38	203,36m²	BALDIO
39	200,20m²	BALDIO
40	197,04m²	BALDIO
41	193,88m²	BALDIO
42	190,72m²	BALDIO
43	187,56m²	BALDIO
44	184,40m²	BALDIO
45	181,24m²	BALDIO
46	178,08m²	BALDIO
47	174,92m²	BALDIO
48	171,76m²	BALDIO
49	168,60m²	BALDIO
50	165,44m²	BALDIO
51	162,28m²	BALDIO
52	159,12m²	BALDIO
53	155,96m²	BALDIO
54	152,80m²	BALDIO
55	149,64m²	BALDIO
56	146,48m²	BALDIO
57	143,32m²	BALDIO
58	140,16m²	BALDIO
59	137,00m²	BALDIO
60	133,84m²	BALDIO
61	130,68m²	BALDIO
62	127,52m²	BALDIO
63	124,36m²	BALDIO
64	121,20m²	BALDIO
65	118,04m²	BALDIO
66	114,88m²	BALDIO
67	111,72m²	BALDIO
68	108,56m²	BALDIO
69	105,40m²	BALDIO
70	102,24m²	BALDIO
71	99,08m²	BALDIO
72	95,92m²	BALDIO
73	92,76m²	BALDIO
74	89,60m²	BALDIO
75	86,44m²	BALDIO
76	83,28m²	BALDIO
77	80,12m²	BALDIO
78	76,96m²	BALDIO
79	73,80m²	BALDIO
80	70,64m²	BALDIO
81	67,48m²	BALDIO
82	64,32m²	BALDIO
83	61,16m²	BALDIO
84	58,00m²	BALDIO
85	54,84m²	BALDIO
86	51,68m²	BALDIO
87	48,52m²	BALDIO
88	45,36m²	BALDIO
89	42,20m²	BALDIO
90	39,04m²	BALDIO
91	35,88m²	BALDIO
92	32,72m²	BALDIO
93	29,56m²	BALDIO
94	26,40m²	BALDIO
95	23,24m²	BALDIO
96	20,08m²	BALDIO
97	16,92m²	BALDIO
98	13,76m²	BALDIO
99	10,60m²	BALDIO
100	7,44m²	BALDIO
101	4,28m²	BALDIO
102	1,12m²	BALDIO
TOTAL	71.387,80m²	



ANGULOS
 α 90°37'
 β 89°10'
 γ 89°10'
 δ 90°44'

MENSURA Y LOTEO
 UBICACIÓN
 ESCALA 1:1.000



CROQUIS S/TITULO
 ESCALA 1:4.000



Cuya fracción según títulos consta de una superficie de 5 Has 50 as 11 cas, excluidas las calles, lindando al Norte y Oeste con Camino Martorelli y terrenos municipales; Sud con Vicente Pascale y al Este con Pomiglio Hermanos e Ignacio Novillo.
 AHORA BIEN: de conformidad a la mensura practicada en Diciembre de 1945 por el Ingeniero Abraham Lifofsky el inmueble afecta la forma de un cuadrilátero ligeramente irregular que mide:

REFERENCIAS

— Límite de propiedad (entre mognes)	• Vértice no materializado
— Alambrado	SM S/Mensura
— Alambre tejido	ST S/Título
— Muro medianero	A.O. Arco Oficial
— Muro contiguo	L.M. Línea Municipal
○ Mogn de madera	L.E. Línea Edificación
⊙ Poste de madera	— Progresiva
⊙ Mogn de Hornigón	— Edificación
— Poligonal auxiliar	▲ Clavo de hierro
⚡ Mogn de hierro	— Vía ferrocarril

PLANO DE: MENSURA Y LOTEO

TITULAR REGISTRAL: M & J DEVELOPMENT S.A.

S/TITULO	S/CATASTRO	Nomenclatura catastral
Depto: RIO CUARTO	RIO CUARTO	Depcto: 24
Municipio: RIO CUARTO	RIO CUARTO	Phet: 05
Lugar: Ubicado en El Barbaño	RIO CUARTO	Phko: 52
		C: 2 S: 5
		S: 2 S: 2
		M: 145 M: 145
		P: 001 P: 001

MATRICULA F/R N°: 1.091.570

PROPIEDAD N°: 2405-0.114.430/5

ANTECEDENTES RELACIONADOS: Plano de nomenclatura catastral provincial (Distrito Catastral N° 16 D.G.C.) Plano de nomenclatura catastral municipal (Depdo. Catastro - Municipalidad de Rio Cuarto). Datos del S.I.T. Cor. - Plano Vitado D.G.C. s/Exp. 0033-28221/06

OBSERVACIONES:
 NOTA: Las dimensiones lineales están expresadas en metros.
 NOTA: Los ángulos no indicados miden 90°00'
 NOTA: Plano confeccionado según Resolución Normativa UNICA N° 01/2015 de la Dirección General de Catastro

TITULAR: M & J DEVELOPMENT S.A. LEOPOLDO MOSSO, Presidente

Profesional: ARNALDO R. BUFFARINI, Ing. Agrimensor Mat. 12544/Col. de Agrim. Cba. Fortwerg 262-Tel. Fax 2556-4622008-Rio Cuarto

Subsecretario de Vivienda Municipal de Rio Cuarto: ALEJANDRO E. BONDIVIANI

PREVIA: 50/56-11/18

APROBADA: 05 Abril 2018

EXPTE. PROV. Fecha de visado:

NOTA: lo mensurado se realizó entre deslindes existentes con una antigüedad que supera los 30 años sin afectar derechos de terceros. Por la diferencia de superficies Proprietario y Profesional se responsabilizan en los términos del Decreto Reglamentario 718/1956