



Parque Ecológico  
Rio Cuarto

Loteo  
Ranqueles

OBS:	FECHA:	NOMBRE:	PROFESIONAL:	COMITENTE:
	DIBUJO:		Ing. Marcelo	LOTEO RANQUELES
	REVISO:		Guadagna	
	APROBÓ:		MP: 12144562/061	OBRA:
	ESC:	S/E	PLANIMETRÍA GENERAL	
Tot:		SUMINISTRO DE ENERGÍA ELÉCTRICA LOTEO EL MOSSO		
		PLANO N: RC-STORANI-LOTEO		
			REEMP.PLANO N:	

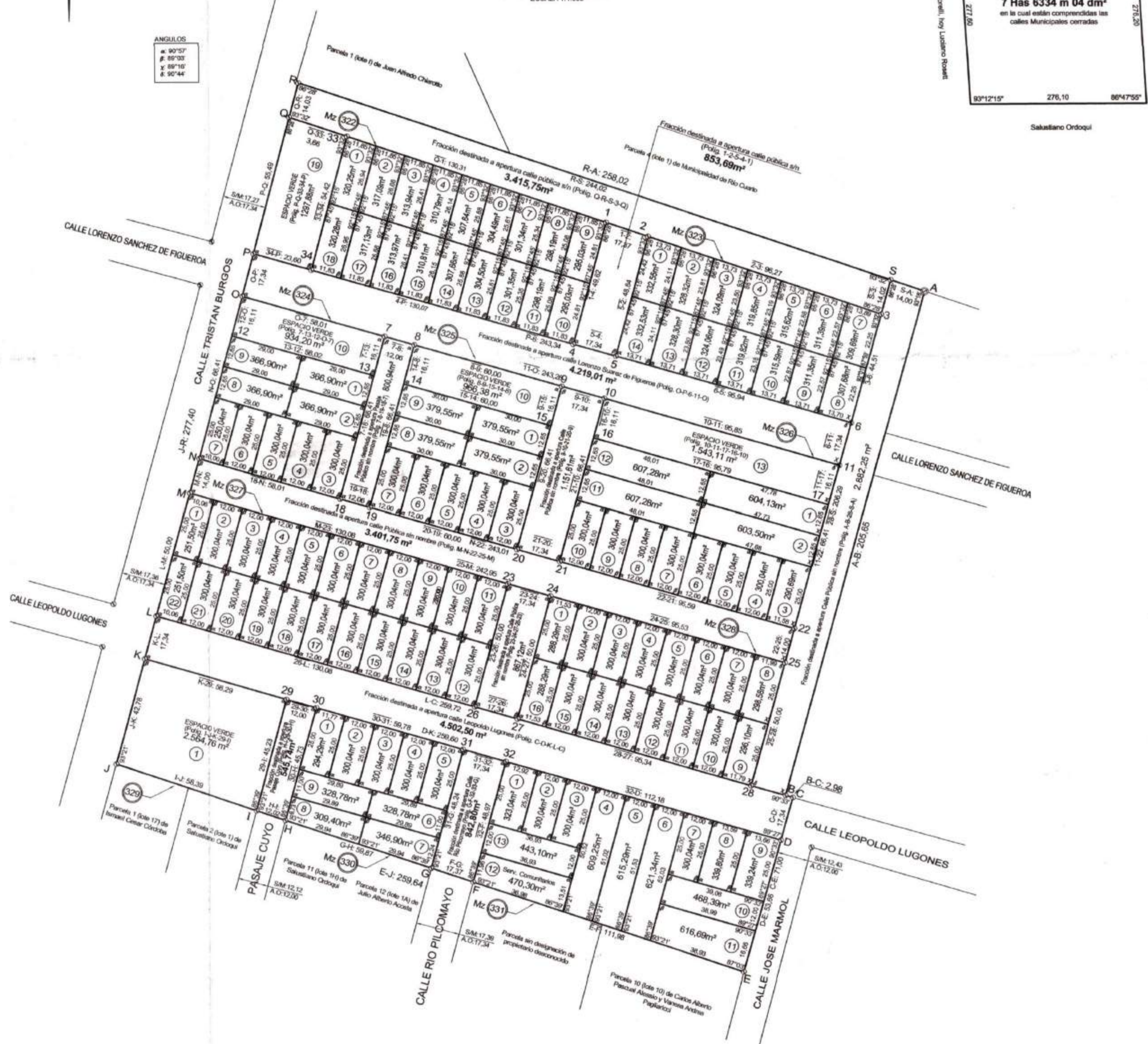
REGISTRO DE SUPERFICIES

Superficie actual	71has 5334,04m²	Diferencia
Superficie sumatoria	71.387,80m²	-4.853,76m²
1	326,25m²	BALDIO
2	317,59m²	BALDIO
3	315,84m²	BALDIO
4	315,79m²	BALDIO
5	307,64m²	BALDIO
6	304,48m²	BALDIO
7	301,32m²	BALDIO
8	298,16m²	BALDIO
9	295,00m²	BALDIO
10	291,84m²	BALDIO
11	288,68m²	BALDIO
12	285,52m²	BALDIO
13	282,36m²	BALDIO
14	279,20m²	BALDIO
15	276,04m²	BALDIO
16	272,88m²	BALDIO
17	269,72m²	BALDIO
18	266,56m²	BALDIO
19	263,40m²	BALDIO
20	260,24m²	BALDIO
21	257,08m²	BALDIO
22	253,92m²	BALDIO
23	250,76m²	BALDIO
24	247,60m²	BALDIO
25	244,44m²	BALDIO
26	241,28m²	BALDIO
27	238,12m²	BALDIO
28	234,96m²	BALDIO
29	231,80m²	BALDIO
30	228,64m²	BALDIO
31	225,48m²	BALDIO
32	222,32m²	BALDIO
33	219,16m²	BALDIO
34	216,00m²	BALDIO
35	212,84m²	BALDIO
36	209,68m²	BALDIO
37	206,52m²	BALDIO
38	203,36m²	BALDIO
39	200,20m²	BALDIO
40	197,04m²	BALDIO
41	193,88m²	BALDIO
42	190,72m²	BALDIO
43	187,56m²	BALDIO
44	184,40m²	BALDIO
45	181,24m²	BALDIO
46	178,08m²	BALDIO
47	174,92m²	BALDIO
48	171,76m²	BALDIO
49	168,60m²	BALDIO
50	165,44m²	BALDIO
51	162,28m²	BALDIO
52	159,12m²	BALDIO
53	155,96m²	BALDIO
54	152,80m²	BALDIO
55	149,64m²	BALDIO
56	146,48m²	BALDIO
57	143,32m²	BALDIO
58	140,16m²	BALDIO
59	137,00m²	BALDIO
60	133,84m²	BALDIO
61	130,68m²	BALDIO
62	127,52m²	BALDIO
63	124,36m²	BALDIO
64	121,20m²	BALDIO
65	118,04m²	BALDIO
66	114,88m²	BALDIO
67	111,72m²	BALDIO
68	108,56m²	BALDIO
69	105,40m²	BALDIO
70	102,24m²	BALDIO
71	99,08m²	BALDIO
72	95,92m²	BALDIO
73	92,76m²	BALDIO
74	89,60m²	BALDIO
75	86,44m²	BALDIO
76	83,28m²	BALDIO
77	80,12m²	BALDIO
78	76,96m²	BALDIO
79	73,80m²	BALDIO
80	70,64m²	BALDIO
81	67,48m²	BALDIO
82	64,32m²	BALDIO
83	61,16m²	BALDIO
84	58,00m²	BALDIO
85	54,84m²	BALDIO
86	51,68m²	BALDIO
87	48,52m²	BALDIO
88	45,36m²	BALDIO
89	42,20m²	BALDIO
90	39,04m²	BALDIO
91	35,88m²	BALDIO
92	32,72m²	BALDIO
93	29,56m²	BALDIO
94	26,40m²	BALDIO
95	23,24m²	BALDIO
96	20,08m²	BALDIO
97	16,92m²	BALDIO
98	13,76m²	BALDIO
99	10,60m²	BALDIO
100	7,44m²	BALDIO
101	4,28m²	BALDIO
102	1,12m²	BALDIO
TOTAL	71.387,80m²	



ANGULOS  
 α 90°37'  
 β 89°10'  
 γ 90°44'

MENSURA Y LOTEO  
 UBICACIÓN  
 ESCALA 1:1.000



CROQUIS S/TITULO  
 ESCALA 1:4.000



Cuya fracción según títulos consta de una superficie de 5 Has 50 a 11 cas, excluidas las calles, lindando al Norte y Oeste con Camino Martorelli y terrenos municipales; Sud con Vicente Pascale y al Este con Pomiglio Hermanos e Ignacio Novillo.  
 AHORA BIEN: de conformidad a la mensura practicada en Diciembre de 1945 por el Ingeniero Abraham Lifofsky el inmueble afecta la forma de un cuadrilátero ligeramente irregular que mide:

REFERENCIAS

—	Límite de propiedad (entre mojoneras)	•	Vértice no materializado
—	Alambrado	SM	S/Mensura
—	Alambre tejido	ST	S/Título
—	Muro medianero	A.O.	Archo Oficial
—	Muro contiguo	L.M.	Línea Municipal
—	Mojón de madera	L.E.	Línea Edificación
—	Moja de hormigón	P	Progresiva
—	Poste de madera	E	Edificación
—	Moja de hierro	+	Clavo de hierro
—	Poligonal auxiliar	+	Via ferrocarril
—	Mojón de hierro		

PLANO DE: MENSURA Y LOTEO

TITULAR REGISTRAL: M & J DEVELOPMENT S.A.

S/TITULO		S/CATASTRO		Nomenclatura catastral	
Depto:	RIO CUARTO	RIO CUARTO	Deppto:	24	
Municipio:	RIO CUARTO	RIO CUARTO	Pediat:	05	
Lugar:	Ubicado en El Barbaño	RIO CUARTO	PHis:	52	
Manz:			C:	2	S: 5
			S:	2	S: 2
			M:	145	M: 145
			P:	001	P: 001

MATRICULA F/R N°: 1.091.570

PROPIEDAD N°: 2405-0.114.430/5

ANTECEDENTES RELACIONADOS: Plano de nomenclatura catastral provincial (Distrito Catastral N° 16 D.G.C.) Plano de nomenclatura catastral municipal (Depto. Catastro - Municipalidad de Rio Cuarto). Datos del S.I.T. Cor. - Plano Vieado D.G.C. s/Exp. 0033-28221/06

OBSERVACIONES:  
 NOTA: Las dimensiones lineales están expresadas en metros.  
 NOTA: Los ángulos no indicados miden 90°00'  
 NOTA: Plano confeccionado según Resolución Normativa UNICA N° 01/2015 de la Dirección General de Catastro

TITULAR: M & J DEVELOPMENT S.A. LEOPOLDO MOSSO Presidente

Profesional: ARNALDO R. BUFFARINI Ing. Agrimensor Mat. 12544/Col. de Agrim. Cba. Forthweg 262-Tel. Fax 3556-4622008-Rio Cuarto

Subsecretario de Vivienda Municipalidad de Rio Cuarto: ALEJANDRO E. BONDIVIANI

PREVIA SO/SG-11-18

APROBADA 05 Abril 2018

EXPTE. PROV. Fecha de visado:

NOTA: lo mensurado se realizó entre deslindes existentes con una antigüedad que supera los 30 años sin afectar derechos de terceros. Por la diferencia de superficies Proprietario y Profesional se responsabilizan en los términos del Decreto Reglamentario 718/1956